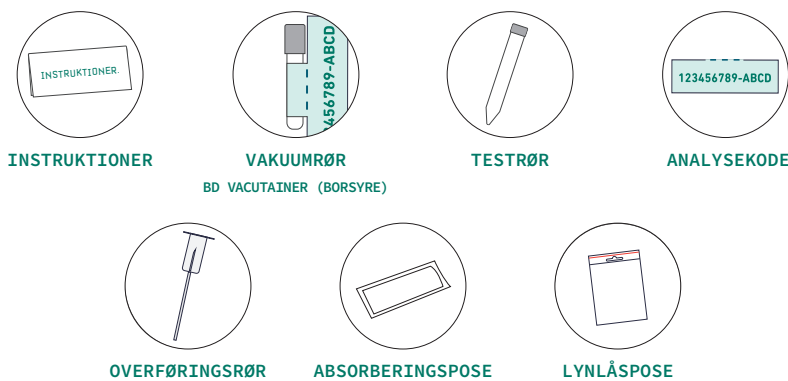


# INSTRUKTIONER.

## TESTKITET INDEHOLDER:



## OVERSIGT Resultat af valideringsundersøgelse.

Klamydia  
Sensitivitet: 100 %  
Specificitet: 99,7 %  
Sikkerhed: 99,8 %

## INTRODUKTION

Selvudtagningssæt til  
*in vitro*-diagnostik

## KLAMYDIA MAND

Dynamic Codes test med selvudtagning tager blot nogle få minutter at gennemføre, og testen sendes derefter til analyse i vores laboratorium. Testsvaret henter du selv på vores hjemmeside ved at indtaste din analysekode. Svaret er tilgængeligt, senest én hverdag efter at vi har modtaget testen på vores laboratorium. Du får svar på, om testen indeholder bakterien *C. trachomatis*, som forårsager klamydia.

Det er vigtigt at behandle en påvist infektion hurtigst muligt for at undgå komplikationer.

- **Vigtigt!** Vent mindst syv dage efter det mistænkte smittetilfælde, før du udfører testen. Tag om muligt testen med din morgenurin. Du må ikke have tisset to timer før testen. Tag ikke testen lige efter samleje. Send testen tilbage samme dag, som du har taget den. Undgå at poste den dagen før en weekend eller en helligdag, da der ikke foretages levering i weekender og på helligdage.

Testen skal udføres med det samme, når testkitemballagen er blevet brudt. Hvis testkitemballagen er beskadiget, må testen ikke anvendes. Kontakt os i så fald, så vi kan sende dig et nyt testkit.

Testsvaret er kun gyldigt, hvis testen er udført korrekt i henhold til instruktionerne. Anbefales fra 16 år.

## FORBEREDELSE



### 1. LÆS INSTRUKTION- ERNE IGENNEM

Begynd med at vaske og tørre hænderne omhyggeligt. Læs hele instruktionen igennem, inden du begynder.

Forbered testen ved at tage et glas eller lignende frem til at stille testrøret i. Hvis du vurderer, at du ikke kan tisse i testrøret, kan du i stedet vælge at tisse i en ren beholder efter eget valg.



### 2. GEM ANALYSE- KODEN

På testrøret sidder din analysekode, som du skal bruge for at kunne hente dit testsvar. Riv analysekoden af, og gem den et godt sted.

## INSTRUKTIONSFILM

[www.dynamiccode.com/vakuum](http://www.dynamiccode.com/vakuum)



Forts. →

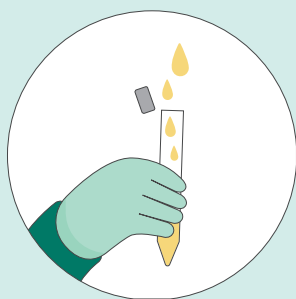
Selvudtagningssæt til  
in vitro-diagnostik  
**KLAMYDIA**  
**MAND**



Dynamic Code AB  
Fridtunagatan 24  
SE-582 13 Linköping  
Sweden

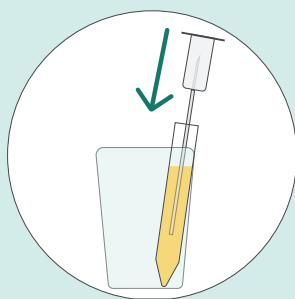
Denne brugsanvisning er  
revideret og udarbejdet  
23.11.2021

TEST



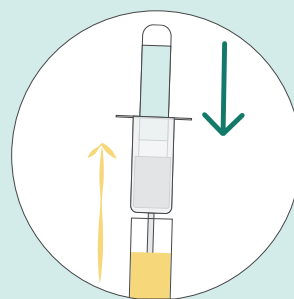
### 3. OPSAML URIN

Opsaml den første urinnængde, når du tisser, i testrøret eller en ren beholder efter eget valg.



### 4. FORBERED OVERFØRING

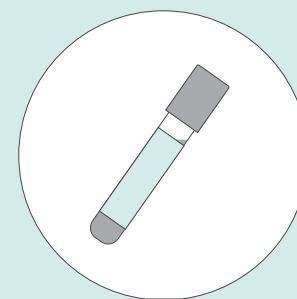
- Anbring testrøret i et glas eller lignende, så det ikke risikerer at vælte.
- Før overføringsrøret ned under væskeoverfladen i urinprøven.



### 5. FYLD VAKUUMRØRET

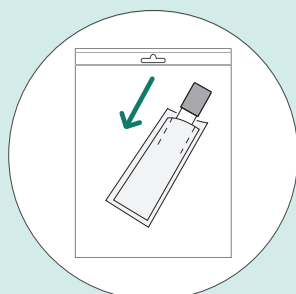
Bemærk, at vakuumrøret ikke skal åbnes.

- Sæt vakuumrøret i overføringsrørets holder, og tryk til, med en vis kraft, så nålespidsen penetrerer vakuumrørets prop, og urinen suges op i røret. Sørg for at holde godt fast, og vær opmærksom på, at nålespidsen er skarp.
- Fortsæt med at trykke vakuumrøret ned mod overføringsrøret, indtil vakuumrøret er fyldt op.



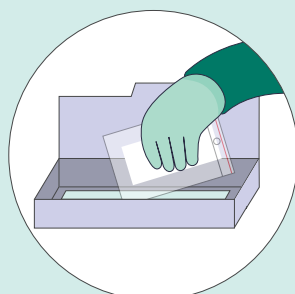
- Løsn vakuumrøret.
- Hæld den overskydende urin ud, og kassér testrøret og overføringsrøret (sorteres som brændbart).

RETURNERING & SVAR



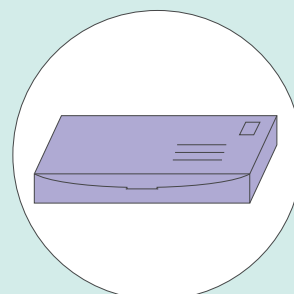
### 6. FORBERED TESTEN TIL RETURNERING

- Læg vakuumrøret i absorberingsposen.
- Læg absorberingsposen med vakuumrøret i lynlåsposen.



### 7. PAK TESTEN

- Læg den forberedte test ned i æsken.  
**Husk, at du skal rive analysekoden af og gemme den på et sikkert sted!**  
Du kan kun få adgang til dit testsvar med din analysekode.
- Vip æskens flapper på plads, og luk æsken.



### 8. RETURNÉR TESTEN

Returnér den frankerede æske ved at aflevere den i en almindelig postkasse.



### 9. HENT SVAR

Testsvaret henter du selv på vores hjemmeside ved at indtaste din analysekode.

Svaret er tilgængeligt, senest én hverdag efter at vi har modtaget testen på vores laboratorium.

Vil du have en sms, når dit svar er tilgængeligt? Læs mere om, hvad du gør med analysekoden.