

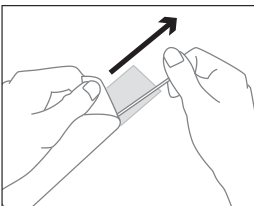
SÅDAN GØR DU!

DET ER VIGTIGT at følge instruktionerne nøje! Mundhuletesten tages med vedlagte vatpind. Vatpinden ligger i en steril papir/plast indpakning som ligger inden i æsken.

OBS! Vask og tør hænderne inden du tager testen.



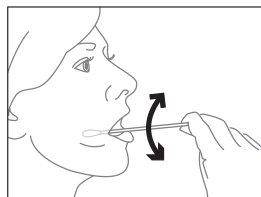
1 Skyl munden med vand.



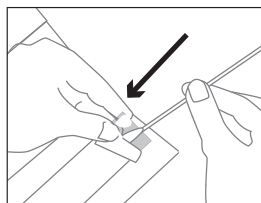
2 Åben æsken. I æsken findes en vatpind i en papir/plast indpakning samt en indlægsseddel. Du skal forsigtigt løsne etiketten med analysekoden fra indlægssedlen og klistre den på papir/plast indpakningen, som indeholder vatpinden. VIGTIGT! Den nederste del af indlægssedlen, som indeholder din kode, skal du rive af og gemme. Koden skal du bruge for at hente dit svar. Du skal kun åbne den øverste del af papir/plast indpakningen, når du tager vatpinden ud.

Hvis æsken er blevet alvorligt skadet eller ubrugelig, kan du kontakte laboratoriet og få tilsendt en ny æske. Ved spørgsmål eller reklamationer kan du kontakte os på: support@dynamiccode.se Telefon +46 13 465 53 23

Instruktioner for emballering og forsendelse er i overensstemmelse med PostDanmarks retningslinjer. Brugeren er ansvarlig for at følge dem.



3 Gnid vatpinden på inderdelen af pinden (mundhulen).



4 Læg vatpinden tilbage i papir / plast indpakningen.

5 Læg papir/plast indpakningen med vatpinden tilbage i æsken. Luk æsken. Riv denne slip samt æskens ophæng i toppen af. Æsken anvendes nu som retur emballage. Post æsken i nærmeste postkasse. Porto er betalt.

Analysesvar kan hentes via www.dynamiccode.se/dk

Du skal bruge koden, som er på indlægssedlen for at hente dit svar.

DET ER VIKTIGT ATT GEMME DIN KODE!

Schur®

18

50

44460-02

115'2

11'2

50

55'25

20

55

20