



MANUAL SJÄLVTEST THYRO-Check@ Självttest

SV

quicktest.se

Avläs resultat

Styrka, färg eller intensitet i testfönstret har ingen inverkan eller betydelse för att utläsa testresultat. **T** och **C** är förkortningar för **T** (Test) och **C** (Control).

1. Negativt resultat

Endast en färgad linje framträder under C. Detta betyder att din TSH-nivå är normal.



2. Positivt resultat

Två färgade linjer framträder i testfönstret under T och C. Notera att intensiteten under T kan vara tydligare än under C. Detta betyder att dina TSH-nivåer är förhöjda eller högre än normalt. Du bör kontakta läkare.



3. Misslyckat resultat

Om ingen linje framträder eller om det endast framträder en linje under T så är testet misslyckat och bör kastas. Notera att självtestet då är förbrukat och kan inte återanvändas. Det rekommenderas att ett nytt test utförs.



THYRO-Check@ Självttest

Ref. 21084BI

Självttest för detektion av underaktiv sköldkörtel.

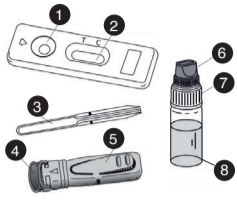
GENERELLT

Sköldkörtelrubbingar är ett vanligt tillstånd, särskilt hos kvinnor. Antalet drabbade av en underaktiv sköldkörtel (hypotyreoos) ökar. Symtom på underaktiv sköldkörtel inkluderar trötthet, svaghet, viktökning, torr hud, dålig hårkvalitet, glömska, depression, frossa, förstoppning och oregelbundna menstruationer.

Testet visar positivt när TSH-nivån är högre än 5 µU/ml.

Observera - Läs instruktionerna noggrant före användning.

1. Testhåll
2. Testfönster
3. Pipett
4. Grå hatt
5. Avtryckare
6. Blå kork
7. Vit kork
8. Utspänningsvätska



Innehåll:

- 1 Aluminiumförpackning som innehåller:
 - 1 st Testkassett
 - 1 st Pipett för bloduppsamling
 - 1 st Torckmedel (används ej)

Öppna förpackningen när du är redo att utföra testet.

- 1 st Steril lansett (+ en extra)
- 1 st 1ml flaska med utspädning
- 1 st Manual

Frågor och svar

Hur fungerar testet?

Detta självtest indikerar förhöjda nivåer av hormonet TSH. Förhöjda nivåer behöver inte betyda att du är allvarligt sjuk utan det kan bero på en del olika tillstånd. Därför är det viktigt att uppsöka en läkare vid ett positivt resultat.

Kan resultatet vara felaktigt?

Resultatet är korrekt om instruktionerna har följts. Resultatet kan vara felaktigt om testet har blivit utsatt för fukt eller om blodet har blivit kontaminerat. För mycket eller otillräcklig blodmängd kan ge felaktigt resultat. Pipetten är designad för att garantera att rätt mängd blod används.

Har linjernas intensitet i testfönstret någon betydelse?

Styrka, färg eller intensitet i kontrollstreckt har ingen inverkan eller betydelse för att utläsa testresultat. Om du kan urskilja en linje ska detta tolkas som en linje.

Vad betyder linjen under markeringen C?

Det betyder att självtestet fungerar normalt.

Kommer testet att vara tillförlitligt om jag avläser testet efter 15 minuter?

Nej. Testet ska avläsas inom 10 minuter efter utspänningsvätskan har droppats i testhålet. Efter 15 minuter är testet inte tillförlitligt och bör kastas.

THYRO-Check@ Kotitesti

Ref. 21084BI

Kotitesti, joka havaitsee kilpirauhasen vajaatoiminnan.

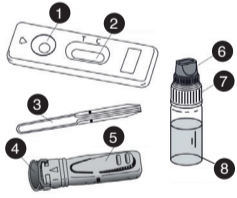
YLEISESTI

Kilpirauhasen toiminnan häiriö on yleinen vaiva etenkin naisilla. Kilpirauhasen vajaatoiminnasta (hypotyreoosi) kärsivien määrä on kasvussa. Oireita ovat muun muassa väsymys, kalpeus, painonnousu, ihon kuivuus, hiusten huono kunto, hajamielisyys, masennus, patele sekä kuuukautisten epäsäännöllisyys tai loppuminen.

Testi on positiivinen, kun TSH-taso on yli 5 µU/ml.

Huom - Lue ohjeet huolellisesti ennen käyttöä.

1. Testireikä
2. Tulossikkuna
3. Pipetti
4. Harmaa kupu
5. Laukaisin
6. Sininen korkki
7. Valkoinen korkki
8. Laimennusneste



Sisältö:

- 1 alumiinipakkaus, joka sisältää:
 - 1 kpl Jossa on testikasetti
 - 1 kpl Pipetti
 - 1 kpl Sekä kuivausainetta (ei käyttöön).

Avaa pussi vasta, kun olet valmis tekemään testin.

- 1 kpl steriili lansetti (+ ylimääräinen)
- 1 kpl 1 ml pullo, jossa on laimennusainetta
- 1 kpl käyttöohje

Testitulokset

Tulosnäytön merkintöjen vahvuudella, värillä tai voimakkuudella ei ole vaikutusta tai merkitystä testitulokseen. **T**- ja **C**-merkinnät ovat lyhenteitä **T** = testaus (Test) ja **C** = kontrolli (Control).

1. Negatiivinen tulos

Tulosnäytöllä on vain yksi värillinen viiva C-merkinnän kohdalla. Tämä tarkoittaa, että TSH-arvo on normaali.



2. Positiivinen tulos

Tulosnäytöllä on kaksi värillistä viivaa T- ja C-merkintöjen kohdalla. Huomaa, että värin intensiteetti voi olla erilainen T- ja C-merkintöjen kohdalla. Tämä tulos tarkoittaa, että TSH-taso on tavallista korkeampi. Ota yhteyttä lääkäriin.



3. Epäonnistunut testitulokset

Jos tulosnäytöllä ei tule lainkaan viivaa tai viiva näkyy ainoastaan T-merkinnän kohdalla, testi on epäonnistunut ja se tulee hävittää. Huomaa, että kotitestiä ei voi käyttää uudelleen. Suosittelemme, että teet uuden testin.



Usein kysytyjä kysymyksiä

Miten testi toimii?

Tämä kotitesti havaitsee kohonneet TSH-hormoniarvot. Yli 5 µU/ml TSH- arvo merkitsee kilpirauhasen vajaatoimintaa.

Voiko tulos olla virheellinen?

Tulos on oikea, jos testi on tehty ohjeita noudattaen. Tulos voi olla virheellinen, jos testi on altistunut kosteudelle tai veri on kontaminoinut. Myös liian suuri tai vähäinen verimäärä voi vaikuttaa tuloksen luotettavuuteen. Pipettiin on merkitty verimäärä, jota testissä tulee käyttää.

Onko tulosikkunan viivojen vahvuudella merkitystä testitulokseen?

Viivojen värillä tai intensiteetillä ei ole vaikutusta tai merkitystä tulokseen. Jos voit erottaa viivan, se tulkitaan viivaksi.

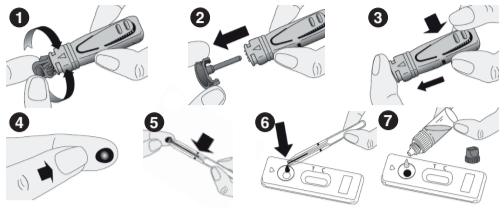
Mitä C-merkinnän alla oleva viiva tarkoittaa?

C-merkinnän alla oleva viiva tarkoittaa, että testi toimii normaalisti.

Voiko testitulokseen luottaa, jos tarkistan sen 15 minuutin kuluttua? Ei. Testitulos tulee tarkistaa 10 minuutin kuluttua siitä, kun liuos on laitettu näyteaukkoon. 15 minuutin kuluttua testi ei ole enää luotettava ja se pitää hävittää.

Varningsföreskrifter och viktig information

Detta är ett in-vitro självtest, endast för externt bruk. Får ej förtäras. Läs instruktionerna noggrant före användning. Resultatet kan endast utläsas när instruktionerna följs enligt direktiv. Följ samtliga instruktioner gällande handhavande, blodmängd och utspädning. Förvaras mellan +4° C till +30° C. Förvaras torr och skyddas mot solljus. Ska ej användas efter bäst före datum som anges på aluminiumförpackningen. Testet ska inte användas om aluminiumförpackningen är öppnad. Självtesten ska inte återanvändas. Förvara denna produkt utom räckhåll för barn och djur. Ytterförpackning sorterar som kartong/wellpapp. Övrigt ska sorteras som restavfall.



GÖR SÅ HÄR:

1. Tvätta händerna med tvål och vatten. Skölj och torka händerna noga.
2. Förbered för att genomföra testet: Ta ut testkassetten och pipetten ur aluminiumpåsen och placera testkassetten plant inom räckhåll. (Torckmedlet används ej).
3. Förbered lansetten. Detta görs genom att vrida om den grå delen (bild 1) på lansetten 2-3 varv till den lossnar HELT och sedan dra den grå delen rakt ut (bild 2), utan att trycka på avtryckaren.
4. Massera den valda fingertoppen med dina rengjorda fingrar.
5. Tryck lansetten **BESTÄMT** mot fingret och tryck på avtryckaren. (Nålen kommer automatiskt att dras in i lansetten).

Frågor och svar

Vad gör jag om testet är positivt?

Du ska då kontakta en läkare och förklara att du har gjort ett Quicktest Sköldkörtel självtest och att resultatet blev positivt.

Vad gör jag om testet är negativt?

Din sköldkörtel är inte underaktiv. Misstänker du sjukdom eller har symptom ska du alltid konsultera läkare för vidare utredning, oavsett resultat på test.

Hur säkert är testet?

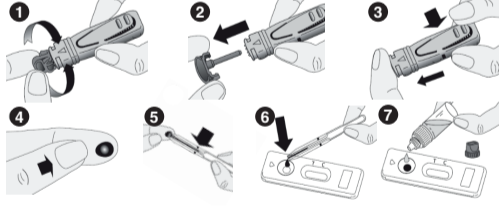
Quicktest Sköldkörteltest är säkert. Tillförlitligheten är minst 95.5%. Misstänker du sjukdom eller har symptom är det rekommenderat att kontakta sjukvård - oavsett resultat på test.



Läs instruktionerna före användning	För in vitro diagnostiskt bruk	Återanvänd inte
Förvara mellan +4° och +30°C	Batchnummer	Utgångsdatum
Tillverkare	MD-080020 m5 c - Reviderad 2022/01	

Varoitukset ja tärkeää tietoa

Tämä on in vitro -menetelmällä tehtävä kotitesti, vain ulkoiseen käyttöön. Ei saa niellä. Lue ohjeet huolellisesti ennen käyttöä. Tulos vain ohjeiden mukaisella käytöllä. Noudata sovellettavia ohjeita käsittelystä, veren tilavuudesta ja laimennuksesta. Säilytys +4° C +30° C. Säilytettävä kuivassa paikassa suojassa auringonvalolta. Ei saa käyttää parasta ennen -päiväyksen jälkeen (merkattu myyntipakkaukseen ja suojuopussiin). Älä käytä testiä, jos suojuopussi on avattu. Ei saa käyttää uudelleen. Säilytä tuote lasten ja lemmikkieläimien ulottumattomissa. Myyntipakkaus lajitellaan kartonkina, muut osat sekajätteenä.



TEE NÄIN:

1. Pese kätesi huolellisesti saippualla ja vedellä. Kuivaa kädet.
2. Valmistele testi: Poista testikasetti ja pipetti suojuopussista ja aseta testikasetti käden ulottuville. (Pussissa olevaa kuivausainetta ei tule käyttää.)
3. Valmistele lansetti. Tämä tehdään kääntämällä lansetin harmaata osaa (kuva 1) 2-3 kierrosta, kunnes se irtoaa **TÄYSIN**, ja vetämällä sitten harmaata osaa suoraan ulos (kuva 2) painamatta laukaisinta.
4. Hiero valitsemasi sormen päätä puhdistetuilla sormilla.
5. Paina lansetti **KUNNOLLA** sormenpäähän ja paina laukaisinta. (Neula tulee vetäytymään automaattisesti takaisin lansettiin.)

Usein kysytyjä kysymyksiä

Mitä teen, jos testitulokset on positiivinen?

TSH-arvosivat korkeammat kuin 5µU/ml. Ota yhteyttä lääkäriin ja kerro, että olet tehnyt Quicktestin Kilpirauhasestinin ja saanut positiivisen tuloksen. Lääkäri voi harkintansa mukaan määrätä lisätutkimuksia.

Mitä teen, jos testitulokset on negatiivinen?

Negatiivinen testitulokset tarkoittaa, että TSH-arvosivat ovat alle 5µU/ml. Jos epäilet sairautta tai sinulla on oireita, sinun tulee aina ottaa yhteyttä lääkäriin jatkotutkimuksia varten.

Kuinka turvallinen testi on?

Quicktestin Kilpirauhasestini on yksi luotettavampia kotitestejä. Sitä on käytetty terveydenhuollossa kymmenen vuoden ajan. Tutkimuksien mukaan testin luotettavuus on yli 95,5 %.



Lue ohjeet ennen käyttöä	In vitro -diagnostiseen käyttöön	Älä käytä uudelleen
Säilytys +4° -> +30°C	Eränumero	Eräätymispäivä
Valmistaja	MD-080020 m5 c - Tarkistettu 2022/01	

6. Pussa **HÄRTI** på fingret för att få ut en droppe blod.

7. Pipetten placeras mot blodsdroppen, ett undertryck gör att blodet sugts upp. Låt endast den mängd blod som krävs flöda till markeringen (streck) av pipetten. Om mer blod behövs, massera fingret igen. Försök undvika att få in luftbubblor i pipetten. Notera att detta moment kan ta upp till 2 minuter att genomföra. Tryck inte på pipetten, blodet sugts in av kapillärkraft.

8. Pussa ut blodet från pipetten i testhålet (det runda hålet) genom att trycka på pipetten.

9. Om du inte lyckas med att låta blodet flöda in i pipetten - gör så här: Lagg bort pipetten, fortsatt att massera fingret hårt tills en droppe har formats - om möjligt; låt droppen falla fritt ner i testhålet. Om droppen inte vill lämna fingret; Låt droppen vidröra testhålet och flyta ut.

10. Vänta ca 30 sekunder för att låta blodet absorberas i testhålet.

Skruva av det blå locket på utspänningsvätskan. Droppa sedan 4 droppar i testhålet med 2 sekunder mellan varje droppe.

11. Läs av resultatet efter 10 minuter. Tolka inte resultatet efter 15 minuter.

Vill du se hur det går till?
Scanna QR-koden med din mobiltelefon



Du visste väl att vi också erbjuder
självtester inom...



Multitest X6

Nu kan du testa kolesterol, laktat (mjölksyra), ketonnivåer (ketos), triglycerider och blodsocker - allt i ett instrument! Varje test har sin egen unika teststicka, så att du alltid får exakta resultat.



CRP-Test

Vårt unika och patenterade CRP-test ger dig svar på några minuter. Testet gör du som alla andra av våra tester; hemma - svaret får du direkt.



Levertest

Levern är ett av kroppens viktigaste organ. Om inte levern mår bra så kan många funktioner slås ut. Ofta kommer leverproblem smygande och många missar de första symptomen med att något är fel. Ett levertest kan ge klarhet i hur din lever mår.

Varoitukset ja tärkeää tietoa

6. Purista **KOVAA** sormenpäätä saadaksesi esiin pisaran verta.
7. Aseta pipetti veripisaralle ja ime verta pipetin merkkiin asti. Jos verta ei tule heti tarpeeksi, hiero sormenpäätä uudelleen. Älä päästä ilmakuplia pipettiin. Tarvittavan verimäärän saaminen pipettiin voi kestää jopa kaksi minuuttia.
8. Purista veri pipetistä näyteaukkoon (pyöreä reikä) painamalla pipetin päätä.
9. Jos et onnistu saamaan verta pipettiin - toimi seuraavasti: Laita pipetti pois, jatka sormen hieromista voimakkaasti, kunnes muodostuu verenpisara - jos mahdollista; anna pisaran pudota vapaasti testireikään. Jos pisara ei halua lähteä sormesta; Anna pisaran koskettaa testireikää ja valua ulos.
10. Odota 30 sekuntia, jotta veri ehtii imeytyä näyteaukkoon. Avaa laimennusneste (sininen kierrekorkki). Tiputa näyteaukkoon 4 pisaraa laimennusnestettä yksi kerrallaan 3 sekunnin välein.
11. Lue tulos 10 minuutin kuluttua. Älä tulkitse tulosta 15 minuutin jälkeen.

Haluatko nähdä, miten se toimii?

Skannaa QR-koodi älypuhelimellasi



Tiesitkö, että tarjoamme myös seuraavia kotitestejä...



UUTISEIT! Multitest X6

Nyt voit testata kolesterolia, laktaattia (maitohappoa), ketonitasoja (ketoosi), triglyseridejä ja verensokeria - kaikki yhdessä instrumentissa! Jokaisella testillä on oma ainutlaatuinen testiliuska, joten saat aina tarkat tulokset.



CRP-Testi

Ainutlaatuinen ja patentoitu CRP-testimme antaa vastaukset muutamassa minuutissa. Suoritat testin kuten kaikki muutkin testimme; kotona - saat vastauksen heti.



Maksatesti

Maksa on yksi kehon tärkeimmistä elimistä. Jos maksa ei voi hyvin, monet toiminnot voivat tyrmätä. Usein maksaaongelmat hiipivät sisään ja monet ihmiset kaipaavat ensimmäisiä oireita siitä, että joutaan on vialla. Maksatesti voi selvittää, kuinka maksasi voi.

THYRO-Check® Selvtest

Ref. 21084BI

Selvtest som indikerer for underaktiv skjoldbruskkjertel.

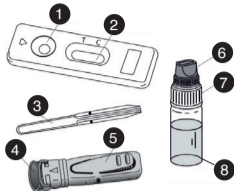
GENERELT

Forstyrrelser i skjoldbruskkjertelen er en vanlig tilstand, særlig hos kvinner. Antallet som berøres av en underaktiv skjoldbruskkjertel (hypothyroidisme) øker. Symptomer på underaktive skjoldbruskkjertler inkluderer tretthet, svakhet, vektøkning, tørr hud, dårlig hårkvalitet, glemsomhet, deprimeret, frysninger, forstoppelse og uregelmessige menstruasjonsperioder.

Testen viser positivt når TSH-nivået er høyere enn 5µIU/ml.

Merk - Les instruksjonene nøye før bruk.

1. Testhull
2. Resultatvindu
3. Pipette
4. Grå hatt
5. Utløser
6. Blå kork
7. Hvit kork
8. Fortynningsmiddel



Innhold:

- 1 aluminiumspose som inneholder:
- 1 stk Testkasset
- 1 stk Pipette for blodopsamling
- 1 stk Tørmiddel (brukes ej)

Åpne forpakningen når du er klar til å fullføre testen.

- 1 stk Steril lansett (+ en ekstra)
- 1 stk 1ml flaske med fortytning
- 1 stk Manual

MANUAL SELVTEST
THYRO-Check® Selvtest

NO

quicktest.no

Les av resultatet

Styrke, farge eller intensitet i testvinduet har ingen effekt eller betydning for å kunne avlese testresultater. **T** og **C** er forkortelser for **T** (Test) og **C** (Control).

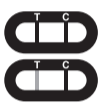
1. Negativt resultat

Bare en farget linje vises under C. Det betyr at TSH-nivået ditt er normalt.



2. Positivt resultat

To fargede linjer vises i testvinduet under T (Test) og C (Control). Legg merke til at intensiteten under T kan være tydeligere enn under C. Dette betyr at TSH-nivåene dine er forhøyde eller høyere enn normalt. Du bør konsultere en lege.



3. Misslykket resultat

Dersom ingen linje vises, eller hvis bare en linje under T vises, har testen feilet og bør kasseres. Merk at selvtesten er forbrukt og ikke kan gjenbrukes. Det anbefales at en ny test utføres.



Spørsmål og svar

Hvordan virker Quicktest skjoldbruskkjertel selvtest?

Denne selvtesten indikerer forhøyede nivåer av hormonet TSH. Et TSH-nivå over 5 µIU /mL indikerer en underaktiv skjoldbruskkjertel.

Kan resultatet bli feil?

Resultatet er riktig hvis instruksjonene er fulgt. Resultatet kan være feil hvis testen har blitt utsatt for fuktighet eller hvis blodet har blitt kontaminert. For mye eller utilstrekkelig blodmengde kan også bidra til feil resultat. Pipetten er utformet for å sikre at riktig mengde blod blir brukt.

Har linjenes intensitet i testvinduet noen betydning?

Styrke, farge eller intensitet av kontrollstreken har ingen effekt eller betydning for å lese testresultatene. Hvis du kan skjelne en linje, bør dette tolkes som en linje.

Hva betyr linjen under markeringen C (Control)?

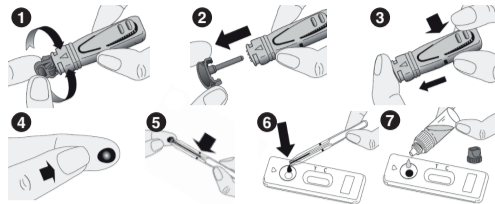
Dette betyr at selvtesten fungerer normalt.

Vil testen være pålitelig hvis jeg leser av testen etter 15 minutter?

Nei. Testen skal avleses innen 10 minutter etter at fortynningsmiddelet har droppet inn i testhullet. Etter 15 minutter er testen ikke pålitelig og bør kastes.

NO Advarelsforskrifter og viktig informasjon

Dette er en in-vitro selvtest, kun for ekstern bruk. Skal ikke konsumeres. Les instruksjonene nøye før bruk. Resultatet kan bare leses av når instruksjonene følges nøyaktig. Følg alle instruksjonene for håndtering, blodmengde og fortytning. Oppbevares mellom + 4° C til + 30° C. Må ikke fryses. Oppbevares tørt og beskyttet mot sollys. Skal ikke brukes etter utløpsdato merket med et timeglass på ytterforpakningen og aluminiumsforpakningen. Testen skal ikke brukes dersom aluminiumspakken er åpenet. Selvtesten skal ikke gjenbrukes. Oppbevar produktet utilgjengelig for barn og dyr. Ytteremballasje sorteres som kartong/papir. Øvrigt skal sorteres som restavfall.



SLIK GJØR DU:

1. Vask hendene grundig med såpe og vann. Tørk hendene.
2. Forbered for å gjennomføre testen: Fjern testkassetten og pipetten ut av aluminiumsposen og plasser testkassetten flatt innenfor rekkevidde. (Tørmiddelet skal ikke brukes).
3. Klargjør lansetten. Dette gjøres ved å vri den grå delen (bilde 1) av lansetten 2-3 omdreininger til den løsner HELT, og deretter trekke den grå delen rett ut (bilde 2), uten å trykke på utløserknappen.
4. Masser valgt fingertupp med de rengjorte fingrene.
5. Trykk lansetten **BESTEMT** mot fingeren og trykk på utløserknappen. (Nålen trekkes automatisk inn i lansetten).

NO Spørsmål og svar

Hva gjør jeg hvis testen er positiv?

Hvis testen er positiv, betyr det at TSH nivåene er høyere enn 5µIU/ml. Du skal da kontakte en lege og forklare at du har gjort en Quicktest skjoldbruskkjerteltest og at resultatet var positivt. Legen vil deretter evaluere en videre undersøkelse.

Hva gjør jeg hvis testen er negativ?

Hvis testen er negativ, betyr det at TSH-nivåene er lavere enn 5µIU/ml. Hvis du mistenker sykdom eller har symptomer, kontakt legen din for videre undersøkelse.

Hvor pålitelig er testen?

Quicktest skjoldbruskkjertel selvtest betraktes som et veldig sikkert selvtest, den har blitt brukt i helsevesenet i ca 10 år. Studier viser at påliteligheten er minst 95,5%.



Les bruksanvisningen før bruk	IVD For in vitro diagnostisk bruk	Må ikke gjenbrukes
Lagres mellom +4° og +30°C	LOT Batchnummer	Utløpsdato
Produsent	MD- 080020 m5 c - Revidert 2022/01	

6. Trykk **HARDT** på fingeren for å få en dråpe blod.
7. Pipetten plasseres mot blodsdråpen, et undertrykk gjør det mulig for blodet å suges opp. La bare den mengde blod som kreves fylles opp til markeringen (linjen) på pipetten. Hvis mer blod er nødvendig, masser fingeren igjen. Prøv å unngå å få luftbobler i pipetten. Merk at dette trinnet kan ta opptil 2 minutter å fullføre.
8. Press ut blodet fra pipetten inn i testhullet (det runde hullet) ved å trykke på pipetten.
9. Hvis du ikke lykkes med å la blodet strømme inn i pipetten - gjør følgende: Legg pipetten fra deg, fortsatt å massere fingeren hardt til det har dannet seg en dråpe - hvis mulig; la dråpen falle fritt ned i testhullet. Hvis dråpen ikke vil forlate fingeren; La dråpen berøre testhullet og renne ut.
10. Vent 30 sekunder for å tillate blodet og absorbere i testhullet. Skru av det blå lokket på fortytningssvæsen. Drypp deretter 4 dråper i testhullet med 2 sekunder mellom hver dråpe.
11. Les av resultatene etter 10 minutter. Tolk ikke resultatet etter 15 minutter.

Vil du se hvordan det går til?
Skann QR-koden med din mobiltelefon



Du visste at vi også tilbyr selvtester innen...



NYHET! Multitest X6

Nå kan du teste kolesterol, laktat (melkesyre), ketonnivåer (ketose), triglyserider og blodsukker - alt i samme instrument! Hver test har sin egen unike teststrimmel, slik at du alltid får eksakte resultater.



CRP-Test

Vår unike og patenterede CRP-test gir deg svar på få minutter. Du gjør testen som alle andre tester; hjemme - du får svaret med en gang.



Levertest

Leveren er et av kroppens viktigste organer. Hvis leveren ikke føles bra, kan mange funksjoner slås ut. Ofte kommer leverproblemer snikende og mange merker ikke av de første symptomene på at noe er galt. En levertest kan avklare hvordan leveren din har det.

THYRO-Check® Selvtest

Ref. 21084BI

Selvtest, som reagerer ved en underaktiv skjoldbruskkirtel.

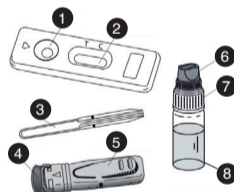
GENERELT

Forstyrrelser i skjoldbruskkirtelen er en almindelig tilstand, særlig hos kvinder. Antallet, som berøres af en underaktiv skjoldbruskkirtel (hypothyroidisme), øges. Symptomer på underaktive skjoldbruskkirtler inkluderer træthed, svaghed, vægtøgning, tør hud, dårlig hårkvalitet, glemsomhed, depression, kuldsår, forstoppelse og uregelmæssige menstruationsperioder.

Testen viser positiv, når TSH-niveauet er højere end 5µIU/ml.

Bemærk - Læs instruktionerne nøje før brug.

1. Testhul
2. Provesvar
3. Pipette
4. Grå hætte
5. Udløser
6. Blå hætte
7. Hvid hætte
8. Fortyndingsmiddel



Indehold:

- 1 aluminiumspose, som indeholder:
- 1 stk testkassette
- 1 stk pipette for blodopsamling
- 1 stk Tørringsmiddel (anvendes ikke)

Åbn pakken, når du er klar til at udføre testen.

- 1 steril lancet (+ en ekstra)
- 1 ml flaske med fortynding
- 1 manual

MANUAL SELVTEST
THYRO-Check® Selvtest

DK

quicktest.dk

Aflæs resultatet

Styrke, farve eller intensitet i testvinduet har ingen påvirkning eller betydning for aflæsning af testresultatet. **T** og **C** er forkortelser for **T** (Test) og **C** (Kontrol).

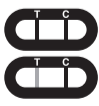
1. Negativt resultat

Kun en enkelt farvet linje vises under C. Det betyder, at dit TSH niveau er normalt.



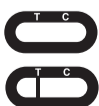
2. Positivt resultat

To farvede linjer vises i testvinduet under T (Test) og C (Control). Læg mærke til, at intensiteten under T kan være tydeligere end under C. Dette betyder, at dine TSH-niveauer er forhøjede eller højere end normalt. Du bør konsultere en læge.



3. Mistykket resultat

Hvis der ikke fremkommer en linje, eller hvis der kun vises en enkelt linje under T, er testen forfæjlet og bør kasseres. Bemærk, at selvtesten er opbrugt og ikke kan gjenbruges. Det anbefales, at der udføres en ny test.



Spørgsmål og svar

Hvordan virker Quicktest skjoldbruskkirtel selvtest?

Denne selvtest indikerer forhøjede niveauer af hormonet TSH. Et TSH- niveau over 5 µIU /mL indikerer en underaktiv skjoldbruskkirtel.

Kan resultatet blive forkert?

Resultatet er rigtigt, hvis instruktionerne er fulgt. Resultatet kan være forkert, hvis testen er blevet udsat for fugt, eller hvis blodet er blevet kontamineret. For meget eller en utilstrækkelig blodmængde kan også medvirke til et forkert resultat. Pipetten er udformet, så den sikrer, at den rette mængde blod bliver brugt.

Har linjernes intensitet i testvinduet nogen betydning?

Kontrolstregens styrke, farve eller intensitet har ingen effekt eller betydning for aflæsning af testresultaterne. Hvis du kan skelne en linje, bør dette tolkes som en linje.

Hvad betyder linjen under markeringen C (Control)?

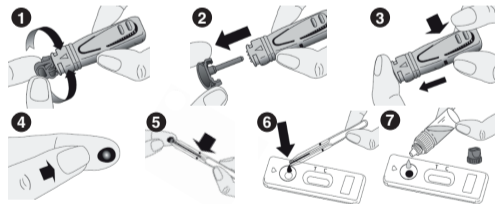
Den betyder, at selvtesten fungerer normalt.

Vil testen være pålidelig, hvis jeg aflæser testen efter 15 minutter?

Nej. Testen skal aflæses indenfor 10 minutter efter at fortyndingsmiddelet er blevet dryppet ned i testhullet. Efter 15 minutter er testen ikke pålidelig og bør kasseres.

DK Advarelsforskrifter og vigtig information

Dette er en in-vitro selvtest, kun til udvortes brug. Må ikke indtages. Læs instruktionerne nøje før anvendelse. Resultatet kan kun aflæses, når instruktionerne følges nøjagtigt. Følg alle instruktioner for håndtering, blodmængde og fortynding. Opbevares mellem + 4° C til + 30° C. Må ikke fryses. Opbevares tørt og beskyttet mod sollys. Må ikke anvendes efter udløpsdato mærket med et timeglas på yderpakningen og aluminiumspakningen. Testen må ikke bruges, hvis aluminiumspakken har været åbenet. Selvtesten skal ikke gjenbruges. Opbevar produktet utilgængeligt for børn og dyr. Yderemballage sorteres som karton/papir. Øvrigt affald skal sorteres som restaffald.



SÅDAN GØR DU:

1. Vask hænderne med sæbe og vand. Skyl og tør hænderne grundigt.
2. Tag testkassetten og pipetten ud af aluminiumsposen og placer testkassetten plant indenfor rækkevidde. (Tørringsmiddelet skal ikke bruges).
3. Klargør lancetten. Dette gøres ved at dreje den grå del (billede 1) af lancetten 2-3 omgange, indtil den løsner sig HELT, og derefter trække den grå del lige ud (billede 2), uden at trykke på udløserknappen.
4. Massér den valgte fingerspids med de rengjorte fingre.
5. Tryk lancetten **HÅRDT** mod din finger, og tryk på udløserknappen. (Nålen trækkes automatisk ind i lancetten).



Læs instruktionerne før brug	IVD Til in vitro diagnostisk brug	Må ikke gjenbruges
Opbevares mellem +4° og +30°C	LOT Batchnummer	Udløbsdato
Fabrikant	MD- 080020 m5 c - Revideret 2022/01	

6. Tryk **HÅRDT** på din finger for at få en dråbe blod.
7. Pipetten placeres mod blodsdråben, et undertryk gør det muligt for blodet at blive opsugt. Lad kun den mængde blod, som kræves, fyldes op til markeringen (linjen) på pipetten. Hvis mere blod er nødvendigt, så massér fingeren igen. Prøv at undgå at få luftbobler i pipetten. Bemærk, at dette trin kan tage op til 2 minutter at fuldføre.
8. Pres blodet ud af pipetten og ind i testhullet (det runde hul) ved at trykke på pipetten.
9. Hvis det ikke lykkes dig at lade blodet strømme ind i pipetten - gør følgende: Læg pipetten væk, fortsæt med at massere fingeren hårdt, indtil der er dannet en dråbe - hvis muligt; lad dråben falde frit ned i testhullet. Hvis dråben ikke vil forlade fingeren; Lad dråben røre ved testhullet og flyde ud.
10. Vent 30 sekunder for at få blodet til at absorbere ned i testhullet. Skru det blå hætte på fortyndingssvæsen af. Dryp derefter 4 dråber i testhullet med 2 sekunder mellem hver dråpe.
11. Aflæs resultaterne efter 10 minutter. Fortolk ikke resultatet efter 15 minutter.

Vil du se, hvordan det fungerer?
Scan QR-koden med din mobiltelefon



Du vidste, at vi også tilbyder selvtest inden for...



NYHED! Multitest X6

Nu kan du teste kolesterol, laktat (mælkesyre), ketonniveauer (ketose), triglycerider og blodsukker - alt sammen i ét instrument! Hver test har sin egen unikke teststrimmel, så du altid får præcise resultater.



CRP-Test

Vores unikke og patenterede CRP-test giver dig svar på få minutter. Du laver testen som enhver anden af vores tests; derhjemme - du får svaret med det samme.



Levertest

Leveren er et af kroppens vigtigste organer. Hvis leveren ikke har det godt, kan mange funktioner slås ud. Ofte kommer leverproblemer snigende, og mange mennesker bemærker ikke de første symptomer på, at der er noget galt. En levertest kan afklare, hvordan din lever har det.