

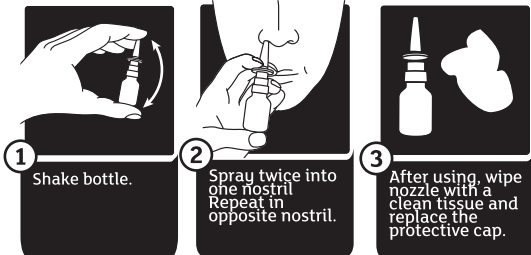
snoreeze

Snoring Relief

Nasal Spray

For nasal use only by one individual. Keep out of reach of small children. Spray pump contains small parts. Snoreeze recommends that if you are pregnant or breastfeeding you should contact your doctor before use. Snoreeze Nasal Spray is not intended to treat Sleep Apnoea, please consult your doctor if you suspect you suffer from this condition.

Using Snoreeze Nasal Spray is simple.



For more information visit: www.snoreeze.com

Nasenspray

Zur nasalen Anwendung nur für eine Person. Außerhalb der Reichweite von kleinen Kindern halten. Das Pumpspray enthält Kleinteile. Es wird empfohlen vor der Anwendung während der Schwangerschaft und in der Stillzeit den Arzt zu befragen. Snoreeze Nasenspray ist nicht zur Behandlung von Schlafapnoe geeignet. Bei Verdacht auf Schlafapnoe den Arzt aufsuchen.

Die Anwendung von Snoreeze Nasenspray ist einfach.



Weitere Informationen finden sie unter: www.snoreeze.com/de/ www.snoreeze.ch

Spray Nasal

Usage nasal individuel. Tenir hors de la portée des jeunes enfants. La pompe doseuse est composée de petits éléments. Si vous êtes enceinte ou si vous allaitez, il vous est recommandé de consulter votre médecin avant d'utiliser les produits Doucenuit. Le Spray Nasal Doucenuit n'est pas destiné à traiter l'apnée du sommeil ; veuillez consulter votre médecin si vous pensez présenter un tel problème.

L'utilisation du Spray Nasal Doucenuit est simple.



Pour plus d'informations: www.doucenuit.be/ www.doucenuit.fr/ www.snoreeze.ch

Spray Nasale

Per uso nasale da parte di un solo individuo. Tenere lontano dalla porta dei bambini. La pompa spray contiene piccole parti. Snoreeze consiglia di consultare il proprio medico prima dell'uso in caso di gravidanza o allattamento. Lo Spray Nasale Snoreeze non è adatto al trattamento delle apnee notturne, se pensate di soffrire di questa patologia consultate con urgenza il vostro medico.

Usare lo spray Snoreeze è semplice.

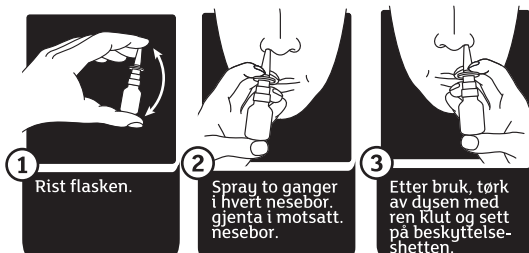


Per maggiori informazioni visitare il sito: www.snoreeze.com/ www.snoreeze.ch

Nesespray

Kun for nasal bruk av ett individ. Oppbevares utilgjengelig for små barn. Spraypumpen inneholder små deler. Snoreeze anbefaler at du kontakter lege før bruk hvis du er gravid eller ammer. Snoreeze nesenspray er ikke ment for å behandle søvnapne, hvis du tror du lider av denne tilstanden må du kontakte legen din.

Det er enkelt å bruke Snoreeze nesenspray.



For mer informasjon, gå inn på: www.snoreeze.com

Spray do Nosa

Do stosowania do nosa. Dla jednej osoby. Przechowywać w miejscu niedostępnym dla dzieci. Pompka dozownika zawiera drobne części. Zalecamy, aby w czasie ciąży lub laktacji skonsultować się ze swoim lekarzem przed zastosowaniem Snoreeze Spray do Nosa. Snoreeze Spray do Nosa nie leczy bezdechu snemnego. Skontaktuj się z lekarzem, jeżeli podejrzewasz go u siebie.

Używanie Sprayu do Nosa Snoreeze jest bardzo proste.



Aby uzyskać więcej informacji odwiedź stronę: www.snoreeze.pl

Neusspray

Uitsluitend voor nasaal gebruik. Buiten het bereik van kleine kinderen houden. De spraypomp bevat kleine onderdelen. Bent u zwanger of geeft u borstvoeding? Dan adviseert Snoreeze u om voorafgaand aan het gebruik uw arts te raadplegen. Snoreeze Neusspray is niet bedoeld voor de behandeling van slaapapneu. Neem contact op met uw arts als u denkt dat u aan slaapapneu lijdt.

Het gebruik van Snoreeze Neusspray is eenvoudig.



Voor meer informatie: www.snoreeze.be / www.snoreeze.nl

Spray Nasal

Exclusivamente para uso nasal e individual. Manténgase fuera del alcance de los niños. La bomba del spray contiene piezas pequeñas. Si está embarazada o en período de lactancia debe consultar a su médico antes de usar productos Snoreeze. El spray nasal Snoreeze no es un tratamiento para la apnea del sueño, consulte a su médico si sospecha que la sufre.

La utilización del spray nasal Snoreeze es sencilla.



Si precisa más información, consulte: www.snoreeze.com

Ρινικό Εκνέφωμα

Για ρινική χρήση από ένα άτομο μόνο. Κρατήστε το σπρέι μακριά από παιδιά. Η αντλία του σπρέι περιέχει μικρά εξαρτήματα. Σε περιπτώσεις εγκυμοσύνης ή θηλασμού, ζητήστε ιατρική συμβουλή πριν τη χρήση του σπρέι. Το ρινικό σπρέι Snoreeze δεν καταπολεμά την ρινική άπνοια. Εάν υποψιάζεστε ότι πάσχετε από ρινική άπνοια, απευθυνθείτε στο γιατρό σας για συμβουλή.

Η χρήση του Ρινικού Εκνεφώματος Snoreeze είναι απλή.



Για περισσότερες πληροφορίες επισκεφθείτε τη σελίδα: www.snoreeze.com

Nenäsumute

Nenän kautta, vain yhden henkilön käyttöön. Pidä pienten lasten ulottumattomissa. Suihkepullossa on pieniä osia. Snoreeze suosittelee raskaana olevia ja imettäviä kysymään neuvoa lääkäriltä ennen käyttöä. Snoreeze nenäsumutetta ei ole tarkoitettu uniapnean hoitoon, joten kysy lääkäritäsi neuvoa, jos epäilet, että sinulla on uniapnea.

Snoreeze Nenäsumutteen käyttö on helppoa.



Lisätietoa osoitteessa: www.snoreeze.fi

Nässpray

Skall används i näsan och är avsedd för en persons användning. Förvaras utom räckhåll för barn. Snoreeze spraypumpen innehåller små delar. Om du är gravid eller ammar rekommenderar Snoreeze att du kontaktar din läkare före användning. Snoreeze nässpray är inte avsedd som behandling mot sömnapné. Kontakta din läkare om du upplever att du lider av sömnapné.

Att använda Snoreeze nässpray är enkelt.



För mer information, besök: www.snoreeze.com/se

Næsespray

Benyttes nasalt og kun af én og samme person. Opbevares utilgængeligt for små børn. Sprøjtepumpen indeholder små dele. Snoreeze anbefaler, at du kontakter din læge før brug, hvis du er gravid eller ammer. Snoreeze Næsespray er ikke beregnet til at behandle søvnapnø. Kontakt venligst din læge, hvis du har mistanke om, at du lider af denne tilstand.

Snoreeze Næsespray er let at bruge.



For mere information, besøg www.snoreeze.dk

EC REP

Soprodal NV, Tervantstraat 21, Ravenshout 8320, 3583 Paal (Beringen), Belgium.

Passion For Life Healthcare (UK) Limited, HQ 5th Floor, 58 Nicholas Street, Chester, CH1 2NP, United Kingdom.



5°C 25°C

SNS-MLC-LEA-1.1 revised 28/04/21

