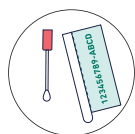


# INSTRUKTIONER.

## KIT TIL SELVPRØVETAGNING INDEHOLDER:



INSTRUKTIONER

PRØVETAGNINGS-  
PINDE

ANALYSEKOD

## INTRODUKTION

### Kit til selvprøvetagning

# GLUTEN- INTOLERANCE ANLÆG

Hej! Dette er Dynamic Codes' kit til selvprøvetagning for anlæg for glutenintolerance. Denne kit til selvprøvetagning indeholder et prøvetagningskit til at tage en kindpodeprøve.

Du behøver ikke at have indtaget en glutenholdig kost, før du tager denne prøve.

→ Hvis prøvetagningsmaterialet er beskadiget, må det ikke anvendes. Kontakt os for at få en ny kit til selvprøvetagning.



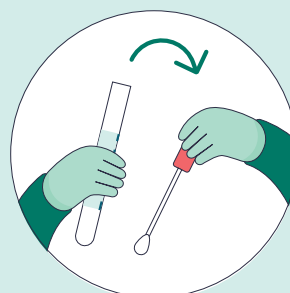
## 1. GENNEMLÆS INSTRUKTIONERNE

Start med at grundigt at vaske og tørre hænderne. Gennemlæs hele instruktionsvejledningen, inden du begynder med prøvetagning, så du ikke misser noget vigtigt.



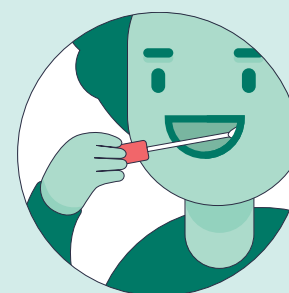
## 2. GEM ANALYSEKODEN

På prøverøret sidder din analysekode, som du skal bruge for at kunne hente dit prøvesvar. Riv den af, og gem analysekoden et sikkert sted.



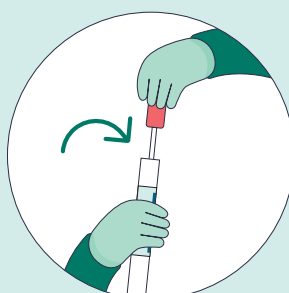
## 3. FORBEREDELSE AF PRØVETAGNINGEN

Start med at skylle munden med vand. Drej proppen af prøverøret, og vær opmærksom på ikke at røre den bløde del af prøvetagningspinden.



## 4. UDFØRELSE AF PRØVEN

Gnid den bløde del af prøvetagningspinden på indersiden af kinden i 3-4 sekunder.



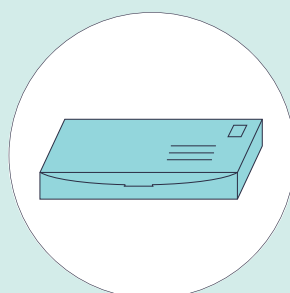
## 5. LUK PRØVEN

Stik prøvetagningspinden tilbage i prøverøret straks efter prøvetagningen.



## 6. PAK PRØVEN

Læg prøverøret med prøven i æsken.



## 7. RETUR- FORSENDELSE

- Fold lågets flapper ind, luk, og forsegl æsken.
- Send den frankerede æske retur ved at poste den i en almindelig postkasse.




## 8. SE DIT SVAR

Du henter dit svar ved at indtaste din analysekode på [dynamiccode.com](https://dynamiccode.com). Svaret er klart senest 6 hverdage efter, at prøven er ankommet til vores laboratorium. Hvis du vil have besked på din mobiltelefon, når dit svar er klart, finder du mere information om dette ved analysekoden.

## PRØVETAGNING, RETURFORSENDELSE OG SVAR



 Dynamic Code AB  
Fridtunagatan 24  
SE-58213 Linköping  
SWEDEN

These instructions  
were last revised  
2021-03-02