



Company : Owen Mumford Plc Ltd
 Particular : 39160-AD-GL-IFU-P004486A1-01-HR
 F.I. No. : 2412421
 Actual Size : Open : (W) 276 x (H) 160 (mm)
 Close :
 Date : 01102024
 Rev. Date : 00.00.0000

Prepare by
 SIP

Colour

Reference

Artwork Confirmation

: Eileen
 : Joey
 :
 : CMYK
 :
 : Dieline

Prepared by Checked by Confirmed By

Signature :
 PIC : Eileen
 Date : 22/03/2022

* Enclose herewith our "ARTWORK" for your perusal and approval. Kindly confirm acceptance by chop & sign & refaxing same to us soonest possible. Thank you.

276mm

46mm

FOLD

46mm

FOLD

46mm

FOLD

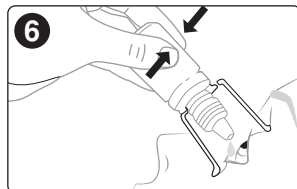
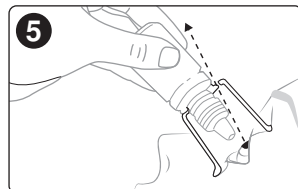
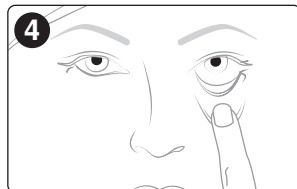
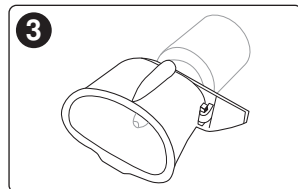
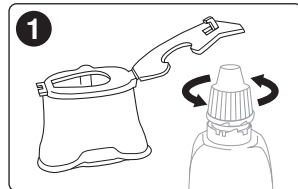
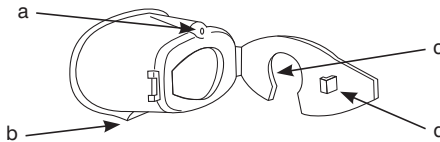
46mm

FOLD

46mm

FOLD

46mm



ENGLISH:

Instructions for use

AutoDrop® has been developed to assist in the instillation of eye drops. AutoDrop enables patients to self-administer their eyedrops with ease, helping with the delivery of treatments.

AutoDrop is compatible with a number of eye drop devices on the market. For a full up to date list, please visit www.owenmumford.com.

Components:

- a. Pin-hole
- b. Lip
- c. Keyhole slot
- d. Clip

1. Open AutoDrop. Loosen cap from eye drop bottle but do not remove completely.
2. Locate the keyhole slot around the base of the bottle neck below the thread. Remove bottle cap.
3. Close AutoDrop. Do not force the bottle nose into AutoDrop, it should close easily.
4. Hold down lower eyelid. Place AutoDrop over the eye with the lip against the cheek.
5. Tilt the head backwards. Look through pin-hole towards the light.
6. Squeeze bottle gently to allow prescribed drops to fall into the eye.
7. Open AutoDrop and replace top on eye drops bottle between doses.
8. To clean AutoDrop remove eye drop bottle and wash AutoDrop in warm soapy water. Rinse and dry thoroughly.

FRANÇAIS :

Mode d'emploi

AutoDrop® a été conçu pour aider à la distribution des gouttes oculaires. AutoDrop permet aux patients de s'administrer facilement leurs gouttes oculaires et leur permet de bien suivre leurs traitements.

AutoDrop est compatible avec un nombre d'applicateurs de collyre sur le marché. Pour une liste à jour complète, veuillez vous rendre sur www.owenmumford.com.

Composants:

- a. Clavette
- b. Rebord
- c. Ouverture
- d. Clip

1. Ouvrir l'AutoDrop. Dévisser le bouchon du flacon de collyre mais ne le retirer pas complètement.
2. Repérer l'ouverture autour de la base du col du flacon sous les pas de vis. Retirer le bouchon du flacon.
3. Fermez l'AutoDrop. Ne pas forcer le haut du flacon à l'intérieur de l'AutoDrop.
4. Maintenir la paupière inférieure vers le bas. Placer le rebord de l'AutoDrop par dessus l'oeil contre la joue.
5. Pencher la tête vers l'arrière. Regarder vers la lumière à travers l'ouverture de l'AutoDrop.
6. Presser le flacon doucement pour permettre à la dose prescrite de tomber dans l'oeil.
7. Ouvrir l'AutoDrop et remettre le bouchon du flacon entre chaque dose.
8. Pour nettoyer l'AutoDrop, retirer le flacon et passer l'AutoDrop sous une eau chaude avec du savon. Rincer et sécher le avec minutie.

DEUTSCH:

Gebrauchsinformation

AutoDrop® ist die optimale Applikationshilfe für Augentropfen. AutoDrop ermöglicht es Patienten, sich selbst mühelos Augentropfen zu verabreichen, und hilft ihnen bei der Durchführung von Behandlungen.

AutoDrop ist mit einer Reihe von auf dem Markt erhältlichen Augentropfengeräten kompatibel. Eine vollständige aktuelle Liste finden Sie unter www.owenmumford.com.

Komponenten:

- a. Sichtfenster
- b. Lidhalter
- c. Flaschenhalter
- d. Verschluss

1. Öffnen Sie das AutoDrop-Gerät. Drehen Sie den Verschluss der Augentropfen-Flasche ab.
2. Stecken Sie den Flaschenhalter unterhalb des Gewindes über den Hals der Flasche.
3. Schliessen Sie das AutoDrop-Gerät. Lassen Sie den Verschluss ohne Kraft nur leicht einrasten.
4. Unteres Lid herabziehen. AutoDrop über das Auge setzen. Lidhalter gegen die Wange drücken.
5. Legen Sie den Kopf zurück. Schauen Sie direkt in das Sichtfenster (Lichteinfall).
6. Drücken Sie die Flasche leicht, damit die vom Arzt empfohlene Dosis in das Auge appliziert wird.
7. Öffnen Sie das AutoDrop-Gerät. Entnehmen Sie die Flasche und verschliessen Sie diese wieder sorgfältig.
8. Reinigen Sie das AutoDrop-Gerät mit heissem Wasser oder geben Sie dieses für 1-5 Minuten in kochendes Wasser.

ESPAÑOL:

Instrucciones de uso

AutoDrop® se ha diseñado para facilitar la aplicación de gotas para los ojos. AutoDrop permite a los pacientes autoadministrarse sus gotas para los ojos con facilidad, ayudándoles con la administración de los tratamientos.

AutoDrop es compatible con un número de dispositivos de goteo para los ojos disponibles en el mercado. Entre en www.owenmumford.com, para consultar una lista completa y actualizada.

Componentes:

- a. Pin-hole
- b. Borde
- c. Ranura
- d. Clip

1. Destapar AutoDrop. Aflojar el tapón del frasco de líquido pero no sacarlo completamente.
2. Situar la ranura alrededor de la base del cuello del frasco por debajo de la rosca. Destapar el frasco.
3. Cerrar AutoDrop. No forzar el frasco dentro del AutoDrop, debe adaptarse fácilmente.
4. Separar el párpado inferior con un dedo. Situar el AutoDrop sobre el ojo con el borde en la mejilla.
5. Inclinar la cabeza hacia atrás. Mirar a través del agujero en el aplicador hacia la luz.
6. Apretar el frasco suavemente hasta depositar en el ojo las gotas prescritas.
7. Abrir el AutoDrop y reponer la tapa entre dosis.
8. Para limpiar AutoDrop, desmontarlo del frasco y lavarlo con agua tibia y jabón. Aclarar bien y secar.

DANSK:

Brugsanvisning

AutoDrop® er udviklet til at hjælpe med at tage øjendråber. AutoDrop gør det muligt for patienterne selv at tage deres øjendråber og dermed gøre behandlingen nemmere.

AutoDrop er kompatibel med en række øjendråbeapparater på markedet. Du kan finde en komplet og ajourført liste på www.owenmumford.com.

Komponenter:

- a. Pin-hole
- b. Læbe
- c. Nøglehulsspalte
- d. Klips

1. Åbn AutoDrop. Løsn hæften på øjendråbeflasken, men fjern den ikke helt.
2. Find nøglehulsspalten omkring bunden af flaskehalsen under gevindet. Fjern flaskehætten.
3. Luk AutoDrop. Du må ikke tvinge flaskenæsens ind i AutoDrop. Den skal lukke let.
4. Hold det nederste øjenlåg nede. Placer AutoDrop over øjet med læben mod kinden.
5. Læg hovedet bagud. Kig gennem nålehullet mod lyset.
6. Tryk forsigtigt på flasken, så de ordinerede dråber kan falde ned i øjet.
7. Åbn AutoDrop, og sæt toppen på øjendråbeflasken mellem doserne.
8. For at rengøre AutoDrop skal du fjerne øjendråbeflasken og vaske AutoDrop i varmt sæbevand. Skyl og tør grundigt.

276mm

46mm

FOLD

46mm

FOLD

46mm

FOLD

46mm

FOLD

46mm

FOLD

46mm

ENGLISH:

We recommend that AutoDrop is used for the whole course of treatment for an eye disorder. When an eye drop bottle is discarded remove AutoDrop and clean thoroughly before fitting to the new bottle. AutoDrop may be used on more than one type of eye drop at the same time but if you suffer from more than one eye complaint we recommend that you use a separate AutoDrop for each type of eye drop.

In hospitals and clinics: AutoDrop may be autoclaved on a low pressure cycle for 30 minutes. Release clip to allow moisture to evaporate. AutoDrop can also be cleaned in sterilising fluid. Rinse and dry thoroughly.

GUARANTEE:

AutoDrop is guaranteed for 3 months from purchase. If AutoDrop breaks within this period a full refund will be given.

If you experience any problems with this medical device please consult a healthcare professional.

If any serious incident occurs with the use of this device please report to Owen Mumford Limited and your local competent authority.

FRANÇAIS :

Nous recommandons que l'AutoDrop soit utilisé pour un traitement complet en cas de maladie des yeux. Lorsqu'un flacon de collyre est terminé retirer et nettoyer l'AutoDrop avec minutie avant de l'adapter sur un nouveau flacon. AutoDrop peut être utilisé pour différents types de collyres en même temps mais si vous souffrez des deux yeux, nous vous recommandons d'utiliser 2 AutoDrop différents pour chaque flacon.

Dans les hopitaux et les cliniques: AutoDrop peut être passé sous autoclave à basse pression pendant 30 minutes. Enlever le clip pour permettre à l'humidité de s'évaporer. AutoDrop peut aussi être nettoyé dans un liquide de stérilisation. Rincer et sécher minutieusement.

GARANTIE:

AutoDrop est garanti pendant trois mois après la date de son achat. Si l'AutoDrop se casse durant cette période, il vous sera remboursé.

En cas de problème avec ce dispositif médical, veuillez consulter un professionnel de santé.

En cas d'incident grave lors de l'utilisation de ce dispositif, veuillez le signaler à Owen Mumford Limited et à vos autorités locales compétentes.

DEUTSCH:

Wir empfehlen die Anwendung von AutoDrop während der gesamten Behandlungszeit einer Augenkrankheit. Wird eine leere Augentropfen-Flasche entsorgt, AutoDrop vor dem Aufsetzen der neuen Flasche abnehmen und gründlich reinigen. AutoDrop kann gleichzeitig für mehrere Arten von Augentropfen verwendet werden. Liegen jedoch unterschiedliche Augenbeschwerden vor, empfehlen wir Ihnen die Anwendung eines separaten AutoDrops für jede Art von Augentropfen.

Für Krankenhäuser und Kliniken: AutoDrop kann im Niederdruckverfahren 30 Minuten lang im Autoklav sterilisiert werden. Clip lösen, damit die Flüssigkeit verdampfen kann. AutoDrop kann auch mit Desinfektionslösung gereinigt werden. Gründlich abspülen und trocknen.

GARANTIE:

Die Garantiezeit für AutoDrop besteht 3 Monate nach Kauf des Produktes. Sollte AutoDrop während dieser Zeit zerbrechen, wird voller Ersatz geleistet.

Wenn bei der Verwendung dieses Medizinprodukts irgendwelche Probleme auftreten sollten, wenden Sie sich bitte an medizinisches Fachpersonal.

Sollte sich bei der Verwendung dieses Produkts ein schwerwiegender Vorfall ereignen, so melden Sie dies bitte Owen Mumford Limited sowie Ihrer lokal zuständigen Behörde.

ESPAÑOL:

Es aconsejable utilizar el AutoDrop durante el tratamiento completo del problema ocular. Al finalizar un frasco, sacar el AutoDrop y limpiarlo bien antes de montarlo en un nuevo frasco. AutoDrop puede utilizarse en uno o más frascos al mismo tiempo pero si se padecen más de un tipo de problemas oculares es aconsejable utilizar un AutoDrop para cada tipo de tratamiento.

En los hospitales y clínicas: AutoDrop puede ser sometido a ciclos de baja presión durante 30 minutos. Retirar el clip para que se evapore la humedad. AutoDrop también puede limpiarse con líquido esterilizante. Aclarar y secar a fondo.

GARANTIA:

AutoDrop tiene una garantía de tres meses a partir del momento de la compra. Si el AutoDrop se rompe durante este periodo se devolverá el total del importe pagado.

Si tiene algún problema con este dispositivo médico, consulte a un profesional de la salud.

Si surge algún problema grave al usar este dispositivo, informe a Owen Mumford Limited y a la autoridad competente local.

DANSK:

Vi anbefaler, at AutoDrop anvendes i hele behandlingsforløbet for en øjensygdom. Når en øjendråbeflaske kasseres, fjernes AutoDrop og rengøres grundigt, inden den sættes på den nye flaske. AutoDrop kan bruges på mere end én type øjendråber på samme tid, men hvis du lider af mere end én øjensygdom, anbefaler vi, at du bruger en separat AutoDrop til hver type øjendråbe.

På hospitaler og klinikker: AutoDrop kan autoklaveres på en lavtrykscyklus i 30 minutter. Frigør klipsen, så fugten kan fordampe. AutoDrop kan også rengøres i steriliseringsvæske. Skyl og tør grundigt.

GARANTI:

AutoDrop er garanteret i 3 måneder fra købstidspunktet. Hvis AutoDrop går i stykker inden for denne periode, er du berettiget til fuld refusion.

Hvis du oplever problemer med dette medicinske udstyr, skal du kontakte en sundhedsperson.

Hvis der opstår en alvorlig hændelse i forbindelse med brug af denne enhed, skal du rapportere til det Owen Mumford Limited og din lokale kompetente myndighed.

Made in United Kingdom

OWEN MUMFORD



HEAD OFFICE
Owen Mumford Ltd.,
Brook Hill, Woodstock,
Oxfordshire OX20 1TU,
United Kingdom
T : +44 (0)1993 812021
E : info@owenmumford.com

EC REP
IMPORTER
GERMANY
Owen Mumford GmbH,
Alte Häge 1,
63762 Grobostheim,
Germany
T : +49 (0)6026/97750
E : de.info@owenmumford.com

owenmumford.com
Pat. owenmumford.com/ip
owenmumford.com/symbol-glossary

AutoDrop® is a registered trademark of Owen Mumford Ltd.
Developed in collaboration with the RNIB



© Copyright Owen Mumford 2024.
This date is September 2024
P004486A3/01