



**Multi-Gyn  
ActiGel 2in1  
Norway-Denmark**

**karo**  
pharma

Reason for change: NPD  
Correction round: v3 Date: 23-08-2022  
Status: **PRINT FILE**

KARO code: 2002785\_1  
Previous code: -  
CMO code: 77249502  
Component type: Leaflet  
Language: Danish, Norwegian  
Pharma code: 371

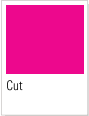
Dimensions (HxW): 340 x 150 mm  
Machine drawing ID: XXXXXX  
Material: ?

Print colours:



Process  
BLACK

Onlay:



Cut



Fold



# Multi-Gyn® ActiGel 2in1

Multi-Gyn

LÆS VENLIGST DENNE VEJLEDNING OMHYGGELEGT, FØR DU BRUGER MULTI-GYN ACTIGEL 2in1, OG OPBEVAR DEN VED HÅNDEN TIL REFERENCE.

## Multi-Gyn ActiGel 2in1 er et dobbeltvirkende produkt, der behandler bakteriel vaginose (BV) og genopretter vaginal pH og flora

- Reducerer effektivt lugt og udlåd
- Genopretter vaginal pH og flora
- Virker beroligende
- Naturligt produkt

### Indikation

Multi-Gyn ActiGel 2in1 er et dobbeltvirkende produkt, som er klinisk bevist til at behandle BV og dets relaterede gener som tyndt gråligt udlåd, fiskelugt, kløe, irritationer, følsomhed, rødme og ømhed. Det genopretter desuden den vaginale pH og flora.

Dette produkt er ikke beregnet til behandling af seksuelt overført sygdom.

### Sådan fungerer Multi-Gyn ActiGel 2in1

Multi-Gyn ActiGel 2in1 er en syregel baseret på 2QR-kompleks. Denne naturlige planteudvundne ingrediens har den unikke evne til at beskytte det følsomme skedevæv mod skadelige bakterier på en sikker og naturlig måde. Produktet bidrager til at genoprette den optimale vaginale surhedsgrad (pH-værdi). Dette let sure miljø understøtter udviklingen af dine gode bakterier (Lactobacilli), hvilket giver mulighed for optimering af din skedeflora. Multi-Gyn ActiGel 2in1 understøtter også den naturlige helingsproces. Det er en blid og yderst effektiv behandling.

### Brugsanvisning

- Til behandling af bakteriel vaginose (BV) påfør en rigelig mængde Multi-Gyn ActiGel 2in1 inde i skeden mindst to gange dagligt i mindst 5 dage i træk. Vi anbefaler én påføring om morgenen og én før sengetid.
- For vaginale gener, såsom kløe og irritationer, påfør en rigelig mængde Multi-Gyn ActiGel 2in1 mindst én gang om dagen, eller når du har brug for lindring.

Multi-Gyn ActiGel 2in1 bør ikke bruges i mere end 30 dage i træk. Hvis dine symptomer fortsætter eller opstår igen, bør du kontakte din læge.

### Multi-Gyn ActiGel 2in1 er baseret på naturlige ingredienser

Multi-Gyn ActiGel 2in1 er et naturprodukt, baseret på 2QR-kompleks\*. Produktet beskytter vævet mod skadelige bakterier på en sikker og naturlig måde. Det betyder, at der ikke er nogen duft, ingen hormoner eller nogen ingredienser af animalsk oprindelse.

### Ingredienser

2QR-kompleks\*, Xanthan Gum, Aqua, Glycerin, Caprylyl Glycol, Mælkesyre, Natriumhydroxid.  
\* Udvundet fra Aloe Barbadosis bladekstrakt.

### Allergi information

Allergier over for ingredienserne i Multi-Gyn ActiGel 2in1 er meget sjældne. Undlad venligst at bruge Multi-Gyn ActiGel 2in1, hvis du er allergisk over for en af ingredienserne.

### Bivirkninger

Multi-Gyn ActiGel 2in1 har en optimal surhedsgrad (lav pH) for skeden og kan reducere aktiviteten af sæd, som er basisk (høj pH). Derfor anbefaler vi ikke at bruge Multi-Gyn ActiGel 2in1 i din ægplønsningsperiode, hvis du ønsker at blive gravid.

### Bemærk venligst

Hvis du føler en brændende og/eller prikkende fornemmelse efter påføring, skal du ikke bekymre dig. Dette er normalt og går hurtigt over.

### Interaktion med medicin

Der er ingen kendte interaktioner med medicin.

### Graviditet og amning

Der er ingen kendte kontraindikationer for brugen af Multi-Gyn ActiGel 2in1 under graviditet og amning. Diskuter mulighederne med din læge.

### Anvendelse sammen med kondomer og pessarer

Multi-Gyn ActiGel 2in1 bør ikke bruges sammen med kondomer. Virkningen på et pessar kendes ikke.

### Anvendelse sammen med tamponer og vaginal skylning

Det anbefales ikke at bruge Multi-Gyn ActiGel 2in1 samtidig med tamponer og vaginale skylninger. De kan fjerne (en del af) Multi-Gyn ActiGel 2in1 fra skeden og reducerer derfor effekten af produktet.

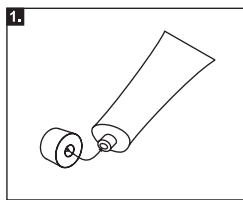
### Opbevaring

Opbevar Multi-Gyn ActiGel 2in1 mellem 10°C og 25°C (stuetemperatur). Opbevar Multi-Gyn ActiGel 2in1 utilgængeligt for børn. Brug ikke Multi-Gyn ActiGel 2in1 efter udløbsdatoen.

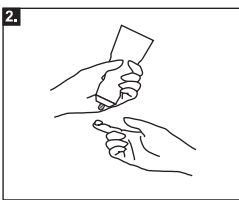
## Sådan bruges Multi-Gyn ActiGel 2in1 eksternt og internt

### • Ekstern anvendelse

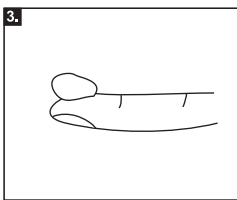
For gener i det ydre intime område (vulvaen) kan du påføre Multi-Gyn ActiGel 2in1 med din finger.  
Vask altid dine hænder før du gør det.



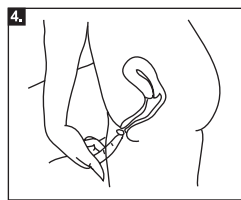
1. Skru hæften af tuben.  
Brug bagsiden af hæften til at gennembryde det forseglede tube for første brug.



2. Tag tuben i den ene hånd og hold pegefingern fra din anden hånd tæt på tuben, som vist på billedet. Klem tuben forsigtigt. Bliv ved med at klemme, indtil du har en rigelig mængde på pegefingern, som vist på billedet.



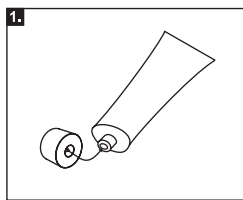
3. Mængden på din pegefinger skal mindst dække din fingerspids (ca. 2 ml).



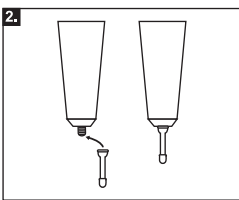
4. Påfør gelen på det ydre intime område.

### • Intern anvendelse

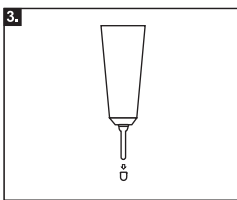
Den specielle applikator, der er inkluderet i æsken, kan være nyttig til at påføre gelen inde i skeden. Den kan skrues på tuben. Efter brug fjerner du applikatoren fra tuben og vasker den med varmt vand. Du kan opbevare applikatoren separat eller placere den tilbage på tuben med hæften. Hvis du foretrækker det, kan du påføre gelen internt med fingeren i stedet for at bruge applikatoren. Vask dine hænder og påfør mindst en fingerspids på spidsen af din pegefinger, og før fingeren ind i din vagina.



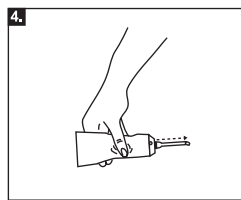
1. Skru hæften af tuben.  
Brug bagsiden af hæften til at gennembryde den forseglede tube for første brug.



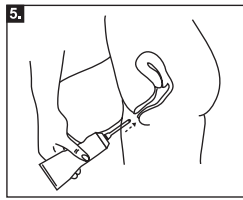
2. Fastgør den specielle applikator, som findes inde i æsken, ved at skru den på tuben.



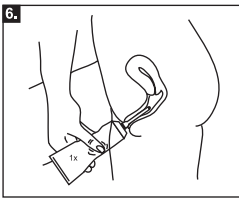
3. Tag den lille hætte af applikatoren.



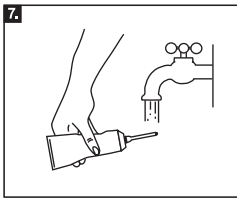
4. Tag tuben i den ene hånd og klem forsigtigt, indtil gelen kommer til syne ved spidsen af applikatoren. Når gelen kommer ud ved du, at applikatoren er fuld af gel og klar til brug.  
Øv dig for at se, hvor meget der kommer ud med et blidt klem; du skal bruge mindst mængden af en fingerspids (ca. 2 ml).



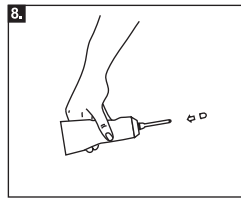
5. Indsæt applikatoren, stadig fastgjort til tuben, ind i skeden, som vist på billedet. Applikatoren er mindre end skeden, og den vil ikke beskadige livmoderhalsen (åbning af livmoderen).



6. Klem tuben forsigtigt. Du har mindst brug for en fingerspids. Ingen skade vil ske, hvis du anvender mere.



7. Efter brug kan du lade applikatoren blive på tuben og skylle den med varmt vand.



8. Sæt den lille hætte tilbage på applikatoren.

# Multi-Gyn® ActiGel 2in1

Multi-Gyn

LES DETTE PAKNINGSVEDLEGGET NØYE FØR DU BRUKER MULTI-GYN ACTIGEL 2in1 OG BEHOLD DET SOM REFERANSE.

**Multi-Gyn ActiGel 2in1 er et dobbeltvirkende produkt som behandler symptomer på bakteriell vaginose (BV) og gjenoppretter pH-nivået for en sunn vaginalflora**

- Reduserer effektivt lukt og utflod
- Gjenoppretter vaginal pH og flora
- Har en rask lindrende effekt
- Naturlig produkt

## Indikasjon

Multi-Gyn ActiGel 2in1 er et dobbeltvirkende produkt som er klinisk bevist for å behandle symptomer på bakteriell vaginose (BV), slik som tynn gråaktig utflod, fiskeaktig lukt, kløe, irritasjon, ømfintlighet, rødhet og sårhet. I tillegg til å gjenopprette pH-nivået for en sunn vaginalflora.

Dette produktet er ikke beregnet til å behandle seksuelt overførbare sykdommer.

## Howdan Multi-Gyn ActiGel 2in1 virker

Multi-Gyn ActiGel 2in1 er en vaginal syregеле som er basert på 2QR-komplekset. Denne naturlige, plantederiverte ingrediensen har den unike evnen til å beskytte det sensitive vaginale vevet mot skadelige bakterier på en trygg og naturlig måte.

Den gjenoppretter optimal surhetsgrad (pH-verdi) i skjeden. Dette litt sure miljøet bidrar til utviklingen av gode bakterier (laktobasilier), noe som muliggjør optimalisering av vaginalfloraen. Multi-Gyn ActiGel 2in1 støtter også den naturlige helingsprosessen. Det er en mild og svært effektiv behandling.

## Bruksanvisning

- For behandling av symptomer relatert til bakteriell vaginose (BV), påfør rikelig med Multi-Gyn ActiGel 2in1 inn i skjeden minst to ganger om dagen i en periode på minst 5 påfølgende dager. Vi anbefaler én påføring om morgenen og én før sengetid.
- For vaginale ubehag som kløe og irritasjon, bruk rikelig med Multi-Gyn ActiGel 2in1 minst en gang om dagen eller ved behov.

Multi-Gyn ActiGel 2in1 bør ikke brukes i mer enn 30 dager på rad. Hvis plagene dine vedvarer eller gjentar seg, bør du kontakte legen din.

## Multi-Gyn ActiGel 2in1 er basert på naturlige ingredienser

Multi-Gyn ActiGel 2in1 er et naturlig produkt, basert på 2QR-komplekset. Det beskytter det sensitive vaginale vevet mot skadelige bakterier på en trygg og naturlig måte. Den er uten parfyme, og er fri for hormoner og ingredienser av animalsk opprinnelse.

## Ingredienser

2QR-complex\*, Xanthan Gum, Aqua, Glycerin, Caprylyl Glycol, Lactic Acid, Sodium Hydroxide.

\* Utvunnet fra Aloe Barbardensis bladekstrakt.

## Informasjon om allergi

Allergier mot ingrediensene i Multi-Gyn ActiGel 2in1 er svært sjeldne. Vennligst avstå fra å bruke Multi-Gyn ActiGel 2in1 hvis du er allergisk mot en av ingrediensene.

## Bivirkninger

Multi-Gyn ActiGel 2in1 har en optimal surhet (lav pH) for skjeden og kan redusere aktiviteten til sædceller, som er alkaliske (høy pH). Derfor anbefaler vi å ikke bruke Multi-Gyn ActiGel 2in1 under egglosningsperioden hvis du ønsker å bli gravid.

## Bemerk

Du kan oppleve en brennende og/eller kriblende følelse etter påføring. Dette er normalt, og følelsen vil forsvinne raskt.

## Påvirkning av annen medikasjon

Det er ingen kjente interaksjoner med annen medikasjon.

## Graviditet og amming

Det er ingen kjente kontraindikasjoner ved bruk av Multi-Gyn ActiGel 2in1 under graviditet og amming. Rådfør deg med fastlegen før bruk.

## Kompatibilitet med kondomer og pessarer

Multi-Gyn ActiGel 2in1 skal ikke brukes sammen med kondomer. Effekten på pessarer er ukjent.

## Kompatibilitet med tamponger og vaginalskylling

Det anbefales ikke å bruke Multi-Gyn ActiGel 2in1 samtidig med tamponger og vaginalskylling. De kan fjerne (deler av) Multi-Gyn ActiGel 2in1 fra skjeden og kan derfor redusere effekten av produktet.

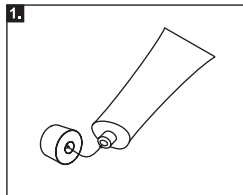
## Oppbevaring

Oppbevar Multi-Gyn ActiGel 2in1 mellom 10°C og 25°C (romtemperatur). Hold Multi-Gyn ActiGel 2in1 utenfor barns rekkevidde. Ikke bruk Multi-Gyn ActiGel 2in1 etter utløpsdatoen.

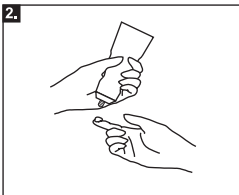
## Howdan bruke Multi-Gyn ActiGel utvortes og invortes

### • Utvortes bruk

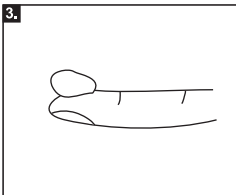
Ved ubehag i det ytre intimområdet (vulvaen) kan du påføre Multi-Gyn ActiGel 2in1 med fingeren. Vask alltid hendene før bruk.



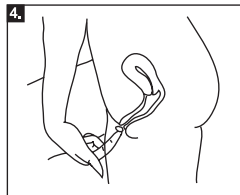
1. Skru av korken på tuben. Bruk baksiden av korken for å bryte forseglingen på tuben ved første gangs bruk.



2. Ta tuben i en hånd og hold pekefingeren på motsatt hånd nærme tuben, slik som vist på bildet. Klem tuben forsiktig. Fortsett å klemme til du har tilstrekkelig mengde på pekefingeren, slik som vist på bildet.



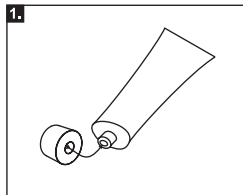
3. Mengden på pekefingeren bør være minst en fingertupp (ca. 2 ml).



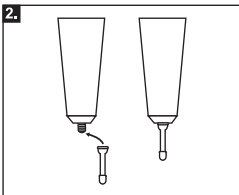
4. Påfør gelen på det ytre intimområdet.

### • Invortes bruk

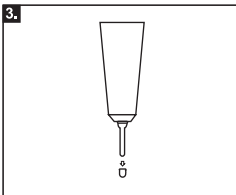
Spesialapplikatoren som er inkludert i esken kan være nyttig for påføring av gel på innsiden av skjeden. Den kan skrues på tuben. Etter bruk kan du la applikatoren sitte på tuben, skyll den med varmt vann og deretter sett hetten på applikatoren. Hvis du foretrekker, kan du påføre gelen invortes med fingeren istedenfor applikatoren. Vask hendene og bruk minst en mengde tilsvarende fingertuppen på pekefingeren og før fingeren inn i skjeden.



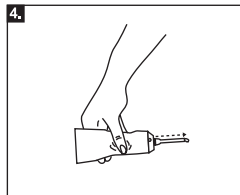
1. Skru av korken på tuben. Bruk baksiden av korken for å bryte forseglingen på tuben ved første gangs bruk.



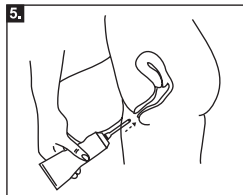
2. Skru applikatoren på tuben som ligger i esken.



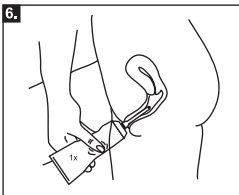
3. Fjern den lille hetten på applikatoren.



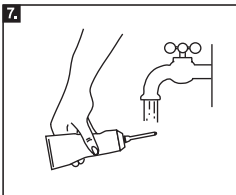
4. Hold tuben i en hånd og klem forsiktig til gelen kommer ut av tuppen på applikatoren. Når gelen kommer ut, vet du at applikatoren er fylt med gel og klar til bruk. Øv deg på å se hvor mye som kommer ut ved å klemme forsiktig; du trenger en mengde tilsvarende minst en fingertupp (ca. 2 ml).



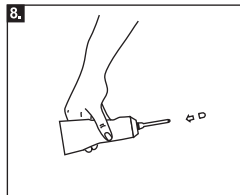
5. Før applikatoren, fremdeles festet til tuben, inn i skjeden, slik som vist på bildet. Applikatoren er mindre enn skjeden, og den vil ikke skade livmorhalsen (livmoråpningen).



6. Klem tuben forsiktig. Du trenger minst en mengde tilsvarende lik en fingertupp. Det er ingen fare forbundet med å bruke for mye.



7. Etter bruk kan du la applikatoren sitte på tuben og skylle den med varmt vann.



8. Sett den lille hetten tilbake på applikatoren.

Fremstillet af / Produzent:  
BioClin BV, Blaak 555, 3011 GB Rotterdam  
Holland / Nederland

www.multi-gyn.no

revision date: August 2022



MD

CE 0482

2002785\_1  
77249502