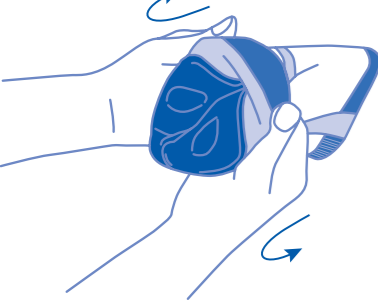
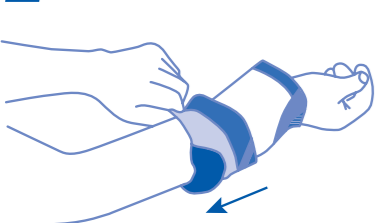


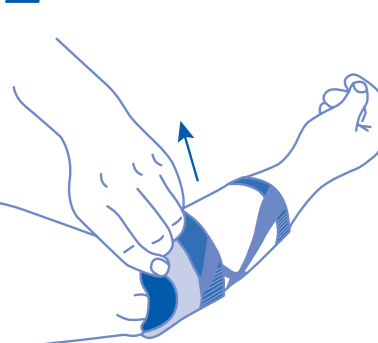
1.



2.



3.



4.



(NL)

**Actimove®**

Geachte klant,  
Hartelijk dank voor het kiezen van Actimove® EpiMotion.

### Productbeschrijving

Actimove® EpiMotion is een elleboogsteun waarbij 3D-breitechnologie voor optimale druk en stabiliteit, wordt gecombineerd met hoge kwaliteit, latexvrije formule, zachte ademende materialen voor duurzaam comfort. Twee anatomisch gevormde drukkussen geven een lichte massage in het ellebooggebied voor pijnverlichting. De Actimove® EpiMotion elleboogsteun heeft een speciaal ontworpen antislip structuur voor een goed zittende pasvorm tijdens activiteiten. Volg de instructies hieronder nauwlettend op.

### Beoogd gebruik

Actimove® EpiMotion is bedoeld om ondersteuning te bieden aan de elleboog.  
Indicaties:

- Tenniselleboog (laterale epicondylitis),
- Golfelleboog (mediale epicondylitis),
- Artrose,
- Reumatoïde zwelling van het ellebooggewricht,
- Slijmbeursontsteking rond de elleboog,
- Bij aandoeningen van de peesaanhechting van de triceps brachii,
- Posttraumatische irritaties,
- Postoperatief gebruik.

Neem contact op met uw zorgverlener als u niet zeker weet of het product geschikt is voor u.

### Toepassing

1. Draai het bovenste gedeelte van uw Actimove® EpiMotion binnenstebuiten tot de ronde uitsnijdingen in de twee drukkussens zichtbaar zijn (Fig. 1).  
2. Trek de elleboogsteun over uw arm totdat de drukkussens zich precies onder uw ellebooggewricht bevinden, met het buitenste drukkussen wijzend naar het beenachtige uitsteeksel aan de buitenzijde van uw elleboog (Figuren 2 en 3).  
3. Rol het bovenste gedeelte uit over de elleboog en zorg dat het beenachtige uitsteeksel van uw elleboog in de ronde uitsnijding van het buitenste drukkussen is geplaast (Fig. 4).  
4. Het beenachtige uitsteeksel aan de binnenzijde van uw elleboog moet in de ronde uitsnijding van het binnenste drukkussen geplaast zijn.  
Gelieve uw behandelende arts of een erkende zorgspecialist te raadplegen voor meer informatie. Actimove® EpiMotion is bedoeld voor gebruik door één patiënt.

### Reiniging & verzorging

Actimove® EpiMotion kan met de hand of de machine worden gewassen (programma voor fijne was op 30°C/85°F). Om de vorm en de medische druk van uw elleboogsteun te behouden, mag u deze niet bleken, chemisch reinigen of strijken. Ook mag de elleboogsteun niet gedroogd worden in een droger.

### Opmerking

Alle ernstige incidenten met betrekking tot dit hulpmiddel moeten worden gemeld aan BSN medical GmbH en de bevoegde autoriteit in uw land.

(SV)

**Actimove®**

Kära kund,  
Tack för att du har valt Actimove® EpiMotion.

### Produktbeskrivning

Actimove® EpiMotion är ett stöd för armbågen i 3D stickteknik som ger optimerad kompression och stabilitet. Det har hög kvalitet och är gjort på ett mjukt latexfritt garn vilket ger hög komfort. Två anatomiskt formade pelotterna masserar varsamt armbågsområdet för att ge smärtlindring. Actimove® EpiMotion har en speciellt designad stickning med två-vägs stretch för att säkerställa passform under rörelse. Vänligen följ anvisningarna nedan.

### Avsedd användning

Actimove® ManuMotion är indicerat för armbågesupport. Används vid

- tennisarmbåge (lateral epikondylit)
- golfarmbåge (medial epikondylit)
- artrit (ledinflammation)
- artros
- reumatoid ledutjutting,
- olekranonbursit (slemsäcksinflammation)
- insertionstendinit på triceps brachii
- posttraumatiska irritationsmoment
- postoperativ användning.

Vänligen kontakta din läkare om du är osäker på om produkten passar dig.

### Användning

1. Vänd övre delen av din Actimove® EpiMotion ut och in tills de runda utskärningarna i de två pelottes syns (bild 1).  
2. Dra bandaget över din arm tills pelotterna är precis under armbågen, med den yttre pelotten riktad mot knölen på utsidan av din armbåge (bild 2 och 3).  
3. Rulla upp den övre delen över armbågen och se till att knölen på din armbåge befinner sig i den runda utskärningen av den yttre pelotten (bild 4).  
4. Armvecket på din armbåge bör befinna sig i den runda utskurna delen av den inre pelotten.  
För ytterligare råd om tillpassning av Actimove® EpiMotion kan sjukvårdpersonal eller utbildad specialist konsulteras.  
Actimove® EpiMotion är avsedd för användning på en patient.

### Rengöring och vård

Actimove® EpiMotion kan tvättas för hand eller i maskin (använd fintvätt vid 30°C/85°F). För att bevara formen och de medicinska kompressionen på armbågsstödet, bör det ej blekas, tumlas, strykas eller kemtvättas.

### Anmärkning

Allvarliga incidenter som kan ha uppstått i samband med produkten ska rapporteras till BSN medical GmbH och till behörig myndighet i ditt land.

(NO)

**Actimove®**

Kjære kunde!  
Takk for at du valgte Actimove® EpiMotion.

### Produktbeskrivning

Actimove® EpiMotion er en albuestøtte som kombinerer 3D strikketeknologi for optimalt kompresjon og stabilitet med høykvalitets, latexfritt materiale for som puster godt, er mykt og gir god komfort. To anatomisk formede puter gir en forsiktig massasje av området rundt albuen og gir smertereduksjon.

Følg instruksene under, og god bedring!

### Tiltentk formål

Actimove EpiMotion er ment for støtte av albuen. Bruken inkluderer støtte ved:

- Tennisalbue (lateral epikondylitt)
- Golfalbue (medial epikondylitt)
- Leddbetennelse
- Leddgikt
- Andre revmatiske lidelser
- Slimposebetennelse
- Senefestebetennelse i triceps brachii
- Posttraumatiske irritasjoner
- Postoperativ bruk

Ta kontakt med legen din dersom du er usikker på om produktet passer for deg.

### Bruk

1. Vreng den øvre delen av Actimove® EpiMotion med innsiden ut til de sirkulære ut-springene i de to putene er synlige (Fig. 1).  
2. Trekk bandasjen på armen til putene sitter rett under albueleddet, og den utvendige puten peker mot det benete fremspringet på utsiden av albuen (Fig. 2 og 3).  
3. Rull opp den øvre delen over albuen, og pass på at det benete fremspringet på albuen er i den sirkulære utsparingen på den utvendige puten (Fig. 4).  
4. Det benete fremspringet på innsiden av albuen, skal være plassert i den sirkulære utsparingen på den innvendige puten.  
Trenger du hjelp med tilpasning, kan en fysioterapeut, ergoterapeut eller tilsvarende hjelpe deg.  
Actimove® EpiMotion er beregnet for bruk på én pasient.

### Rengjøring og vedlikehold

Actimove® EpiMotion kan vaskes for hånd eller i maskin (bruk skåneprogram ved 30°C/85°F). For å beholde fasongen og den medisinske kompresjonen til albuestøtten, skal den ikke blekes, renses, tørketromles eller strykes.

### Merknad

Alle former for hendelser som har skjedd i forhold til dette plagget skal meldes til BSN medical GmbH og kompetente spesialister i hjemlandet ditt.

(DA)

**Actimove®**

Kære kunde,  
Tak fordi du valgte Actimove® EpiMotion.

### Produktbeskrivelse

Actimove® EpiMotion er en albue-støttebandage, der kombinerer 3D strikketeknologiens optimale kompression og stabilitet med latexfrie materialer af høj kvalitet for bedre åndbarhed, blødhed og langvarig komfort. To anatomisk uformede puder masserer blidt albueområdet og yder målrettet smertelindring. Den specielt designede anti-slipstruktur i begge linninger holder din Actimove® EpiMotion bandage fast på plads under aktivitet.

Følg venligst nedenstående instruktioner.

### Tiltænk formål

Actimove® EpiMotion bruges som albueensupport. Bruges ved:

- tennisalbue (lateral epikondylit)
- golfalbue (medial epikondylit)
- artrit (betændelse i led)
- artrose
- reumatisk ledediffusion (væske i leddet)
- reusitis olecrani (studenteralbue)
- insertions tendinopati af triceps brachii (inflammation i senehæfte)
- posttraumatiske irritationer
- postoperativ brug.

Kontakt din læge, hvis du ikke er sikker på, om produktet er egnet til dig.

### Anvendelse

1. Vend den øverste del af din Actimove® EpiMotion med vrangen ud indtil de cirkelformede udskæringer i de to pelotter er synlige (Fig. 1).  
2. Træk bandagen på armen indtil puderne er lige under albueleddet, med den udvendige pude pegende imod knogle-fremspringet på albueens yderside (Fig. 2 og 3).  
3. Rul den øverste del op over albuen, idet du sørger for at albueens knogle-fremspring befinder sig i den cirkelformede udskæring på den udvendige pude (Fig. 4).  
4. Det knogle-fremspringet på indersiden af din albue bør befinde sig i den indvendige pudes cirkelformede udskæring.

For flere råd om tilpassning av Actimove® EpiMotion kan plejepersonale eller specialist være behjælpelig. Actimove® EpiMotion er beregnet til brug på en enkelt patient.

### Vask & pleje

Actimove® EpiMotion kan hånd- eller maskinvaskes (på skånevask ved 30°C/85°F). For at bibeholde form og medicinsk kompression i din albuestøtte, bør den ikke bleges, kemisk renses, tørretumbles eller stryges.

### Bemærk

Enhver alvorlig hændelse, som er forekommet i forbindelse med dette produkt, skal rapporteres til BSN medical GmbH og den kompetente nationale myndighed.

(FI)

**Actimove®**

Hvya asiakkamme,  
Kiitos, kun valitsit Actimove® EpiMotion –kynnärtuen.

### Tuotokuvaus

Actimove® EpiMotion –kynnärpäätuessa yhdistyvät optimaaliset puristuksen ja vakaan tuen antava 3D-neulostekniikka sekä laadukkaat lateksittomat materiaalit, joiden ansiosta tuki on erittäin hengittävä. Sen vuoksi tuen käyttö pitkänkin aikaa on miellyttävää. Kaksi anatomisesti muotoiltua puristustyynyä hieroo kynnärpään aluetta hellävaraisesti, mikä lievittää kipua. Actimove® EpiMotion –tuki on suunniteltu erityisesti kaksisuuntaiseen joustavaan neulottuun materiaaliin turvallisena asennuksen aikana. Noudata alla olevia ohjeita – pikaista paranemista!

### Käyttötarkoitus

Actimove® EpiMotion on tarkoitettu kynnärpätukeen. Soveltamisalaa kuuluvat:

- tenniskynnärpää (lateraalinen epikondyliitti)
- golfkynnärpää (mediaalinen epikondyliitti)
- niveltulehduksen
- nivelriikon
- reumankaltainen
- nivelturvotuksen
- bursitis olecrani (opiskelijan kynnärpää)
- triceps brachii insertiön tendopatia
- posttraumaattinen ärsytys
- leikkauksen jälkeinen käyttö

Ota yhteyttä terveydenhuollon ammattilaiseen, jos et ole varma siitä, että tuote sopii sinulle.

### Käyttö

1. Käännä Actimove® EpiMotion –kynnärtuen yläosa nurinpäin siten, että puristustyynjen pyöreät leikkaukset tulevat näkyviin (kuva 1).  
2. Vedä tuki käsivarteesi; puristustyynjen oikea paikka on heti kynnärnivelen alapuolella. Uloimman puristustyynyn tulee osoittaa kynnäriluun ulkopuoleen päin (kuvat 2 ja 3).  
3. Käännä tuen yläosa oikein päin kynnärpään ylitse ja varmista, että kynnäriluun ulkopuoli sijaitsee ulomman puristustyynyn pyöreän leikkauksen kohdalla (kuva 4).  
4. Kynnäriluun sisäpuolen tulee sijaita sisemmän puristustyynyn pyöreän leikkauksen kohdalla. Lisäkäyttöohjeita voi käydä terveydenhuollon ammattilaisen tai koulutetun asiantuntijan kanssa. Actimove® EpiMotion on tarkoitettu yhden potilaan käyttöön.

### Puhdistus & hoito

Actimove® EpiMotion –kynnärtuen voi pestä koneessa (käytä hienopesuohjelmaa 30°C/85°F). Jotta kynnärtuen muoto ja lääketieteellinen puristusteho säilyy, sitä ei saa valkaista, kuivapestä, rumpukuivata eikä silittää.

### Huomautus

Kaikki tähän laitteeseen liittyvät vakavat vahingot tulee raportoida BSN medical GmbH:lle ja maasi toimivaltaiselle viranomaiselle.

(ZH)

**Actimove®**

尊敬的客户：  
感谢您选择 Actimove® EpiMotion 。

### 产品说明

Actimove® EpiMotion 是一款护肘，它将 3D 针织技术和高品质无乳胶材料相结合。前者可实现最佳的加压和固定性能，后者可提高透气性和柔软性并带来持久的舒适感。两个衬垫完美契合肘关节结构，可对肘关节区域产生轻柔的按摩效果，能够有针对性地缓解疼痛。其专门设计的双向伸缩编织材料，能够确保 Actimove® EpiMotion 护肘在活动期间始终固定在位。

按照以下说明使用，早日恢复健康！

### 目的

Actimove® EpiMotion有助于肘部支撑。适用于肘部支撑。适应症包括：外、内上髁炎（网球肘和高尔夫球肘）、关节炎（关节炎症）、关节病、类风湿关节炎、尺骨鹰嘴滑膜炎（学生肘）和肱三头肌插入性肌腱病变。创伤后刺激症状和手术后使用。

- 网球肘（肘骨外上髁炎）
- 高尔夫球肘（肘骨内上髁炎）
- 关节炎（关节炎症）
- 关节病
- 类风湿关节炎
- 尺骨鹰嘴滑膜炎（学生肘）
- 肱三头肌插入性肌腱病变
- 创伤后刺激
- 术后使用

### 如何使用

如果不确定本产品是否适合您，请咨询您的专业医护人员。

### 使用

1. 将 Actimove® EpiMotion 的上部翻过来，直到两个衬垫的圆形契合槽可见（图 1）。  
2. 将绑带拉到手臂上直到衬垫正好位于肘关节的下方，且外衬垫朝向肘关节外侧的骨突（图 2 和 3）。  
3. 将护肘翻折的部分向肘关节上部展开，确保肘关节外侧的骨突位于外衬垫的圆形契合槽中（图 4）。  
4. 肘关节内侧的骨突应位于内衬垫的圆形契合槽中。

如果不确定本产品是否适合您，请咨询您的专业医护人员。

Actimove® EpiMotion 仅供一位患者使用。

### 清洁和护理

Actimove® EpiMotion 可手洗或机洗（使用轻柔洗衣程序，水温 30°C/85°F）。为了保持护肘的形状和加压疗效，请勿漂白、干洗、烘干或熨烫。

### 注意

任何与此设备有关的严重事故都应报告给 BSN medical GmbH 和当地有关部门。

(AR)

**Actimove®**

عزيزي العميل  
شكراً على اختيارك .Actimove® EpiMotion

### وصف المنتج

Actimove® EpiMotion عبارة عن مشد للكوع تم تصنيعه بتقنية إن أكتيموف النسيج ثلاثي الأبعاد لتأمين الثبات والضغط الأمثل بجودة عالية، كما أنه مصنوع من مواد خالية من اللاتكس لتوفير تهوية عالية وليونة وراحة دائمة. إضافة إلى وسادتين ذوات شكل مناسب تماماً للجسم، تقوم بتدليك منطقة المرفق بلطف وتسكن نقاط الألم. إن التصميم الخاص ب Actimove® EpiMotion المانع للانزلاق يحافظ على أكتيموف أثناء الحركة ويقيه ثابتاً.

يرجى الالتزام بالتعليمات أدناه، مع تمنياتنا لك بالشفاء العاجل.

### الغرض المقصود

يوصى باستخدام Actimove® EpiMotion في حالات إصابات أوتار المرفق/ الكوع التالية:

- التهاب مفصل المرفق (التهاب اللقيمة الجانبية)
- التهاب مرفق لاعب الجولف (التهاب اللقيمة الوسطى)
- الروماتيزم
- التهاب المفاصل/ هشاشة العظام.
- التغيرات التنكسية في المرفق وانتفاخ المفصل الروماتويدي،
- الالتهاب الكيسي مثال مرفق الطلاب.
- التهاب الرأس الكبير للعضلة الثلاثية الرأس العضدية.
- الالتهابات التالية للرضح
- الاستخدام بعد العمليات الجراحية

من جرباها. عند إعادة تركيب دعامة التثبيت، يرجى التأكد من تركيب دعامة التثبيت في الاتجاه الصحيح.

### طريقة الاستعمال

1. قم بقلب القسم العلوي من Actimove® EpiMotion للخارج حتى يظهر لك القطعتان الدائريتان في الوسادتين (الشكل1)  
2. قم بسحب الضمادة على ذراعك حتى تصبح الوسائد أسفل مفصل المرفق تماماً، بحيث تكون الوسادة الخارجية باتجاه البروز المعظم على الوجه الخارجي من المرفق (الشكل 2 و الشكل 3)  
3. قم بإعادة فتح القسم العلوي وتأكد من أن النتوء العظمي على الوجه الخارجي من المرفق يقع في منطقة القطع الدائري للوسادة الخارجية (الشكل 4)  
4. يجب أن يقع النتوء العظمي الذي على الوجه الداخلي للذراع على القطع الداخلي للوسادة الداخلية.

لتوضيح أكثر عن طريقة الاستعمال يرجى الاستعانة بطبيب رعاية صحية أو بشخص مختص لتثبيت Actimove® EpiMotion في المرة الأولى للتثبيت.

تم تصميم Actimove® EpiMotion لاستخدام مريض واحد.

### التنظيف والعناية

يمكن غسل أكتيموف يدوياً أو بالغسالة الآلية بنظام الغسيل اللطيفة وعلى درجة حرارة 30°C/85°F للمحافظة على الشكل والضغط الطبي لمشد المرفق يرجى عدم استخدام المبيض أو الغسيل الجاف أو التجفيف أو حتى الكوي.

### إشعار

يجب إبلاغ شركة BSN medical GmbH والسلطة المختصة في بلدك بأي حادث خطير يقع فيما يتعلق بهذا الجهاز.

# Actimove®

## EpiMotion Elbow Support

Ellenbogenbandage  
Coudière  
Gomitiera  
Cotoveleira  
Codera  
Elleboogbandage  
Armbågsstöd  
Albuestøtte  
Albuebandage  
Kynnärtuki  
护肘  
مشد داعم للمرفق

